

MX серия

1,500кг / 1,800кг / 2,000кг / 2,500кг /
3,000кг / 3,500кг

Yale[®]
People. Products. Productivity.[™]

Дизельные, газовые,
бензиновые и газ-бензиновые
вилочные погрузчики



- Автоматическая КПП обеспечивает быструю обработку груза
- Рычаги управления с возможностью установления минирывагов
- Проверенные компоненты гарантируют превосходную надежность и высокую производительность

Погрузчики Yale серии MX были спроектированы, чтобы обеспечить надежную, длительную работу и долговечность. Также важно, что они поддерживаются региональной дилерской сетью, которая разделяет приверженность производителя к обслуживанию техники Yale и наличию запчастей, что очень важно и необходимо в течении всей жизни погрузчика.

Как Вы ожидали бы от Yale, погрузчики серии MX обладают следующими преимуществами:

- Произведены по стандартам ISO9001
- Разнообразие вариантов двигателей: дизель, бензин, газ и газ-бензин
- Более низкая стоимость
- Превосходящая эргономика
- Комфорт оператора
- Поддержка обширной дилерской сетью
- Послепродажное обслуживание и поддержка

Представительства Yale предоставляют гибкие решения для обслуживания погрузчиков и это связано с одной из самых современных дистрибьюций запчастей в индустрии. Вы сможете найти поддержку техники Yale повсюду, обеспеченной большой региональной сетью, простирающейся через всю Европу, Ближний Восток и Африку.



УДОБСТВО ОПЕРАТОРА

Улучшенная эргономика уменьшает усталость оператора и повышает производительность: легкий доступ, большое пространство для ног, удобно расположенные педали управления, полностью регулируемое сиденье и руль, изолированный двигатель позволяет снизить уровень вибрации.



СВЕТ

На всех световых приборах и вращающихся маячках установлены защитные пластины, для защиты операторов от отвлекающих факторов.

УВЕЛИЧЕННЫЙ МЕЖСЕРВИСНЫЙ ИНТЕРВАЛ

Сервисные интервалы для запланированного обслуживания составляют 500 моточасов для дизельных двигателей и 300 моточасов для бензинового или газового.

МАЧТА HIGH-VIS

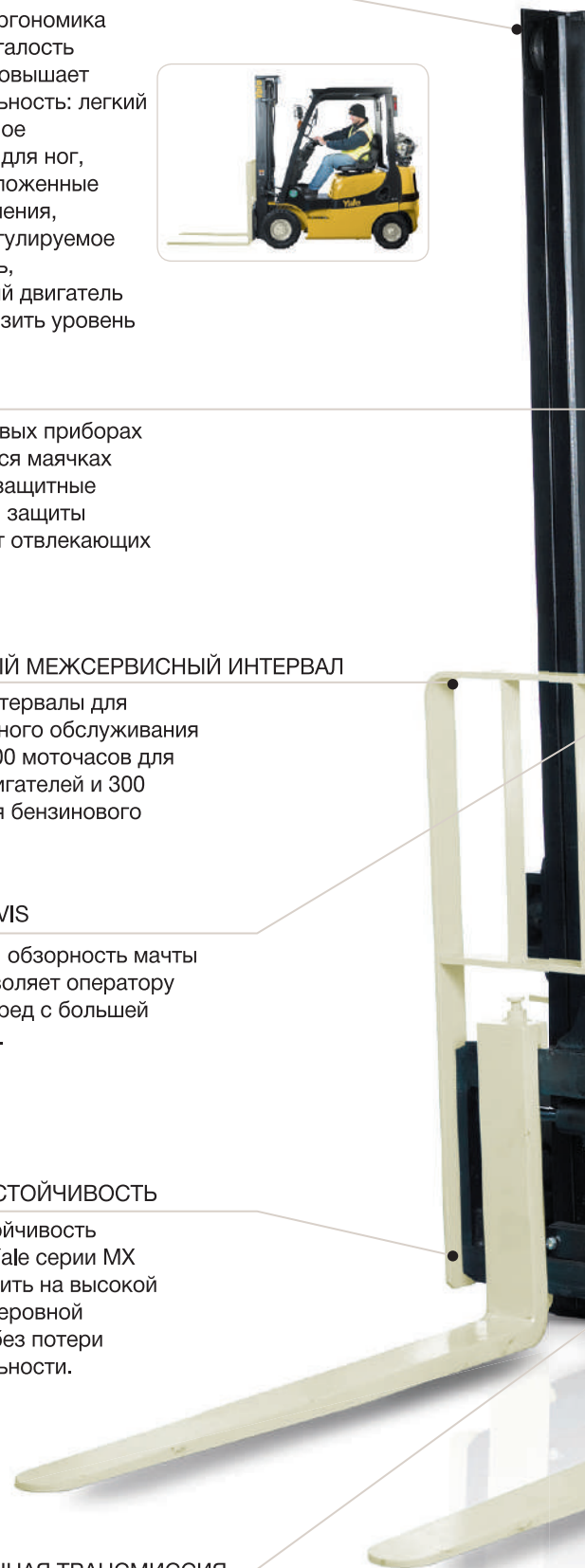
Превосходная обзорность мачты HIGH-VIS позволяет оператору двигаться вперед с большей уверенностью.

ОТЛИЧНАЯ УСТОЙЧИВОСТЬ

Отличная устойчивость погрузчиков Yale серии MX позволяет ездить на высокой скорости по неровной поверхности без потери производительности.

ИЗОЛИРОВАННАЯ ТРАНСМИССИЯ

Изолированная трансмиссия и тихие двигатели уменьшают шум и вибрацию, минимизируют усталость оператора и улучшая комфорт.



Особенности серии МХ

● ПРОИЗВОДСТВО
ЯПОНИЯ



ЭЛЕКТРОГИДРАВЛИЧЕСКИЕ СИСТЕМА УПРАВЛЕНИЯ YALE

Опциональные мини-рычаги дают превосходную эргономику управления и скорость обработки груза. Они позволяют значительно уменьшить усилия работы оператора по сравнению с обычными рычагами.



ЭРГОНОМИЧНОЕ СИДЕНИЕ

Комфорт оператора увеличен благодаря продвинутому эргономичному сидению с регулируемым наклоном спинки кресла или опциональным сидением со множеством регулировок и настраиваемой рулевой колонкой.

ОПУСКАЕМОЕ КРЕПЛЕНИЕ ДЛЯ ГАЗОВЫХ БАЛЛОНОВ

Опускаемое крепление для газовых баллонов в серии МХ входит в стандартную комплектацию для газовых погрузчиков. Данное крепление опускается вниз для более быстрого снятия баллона и его замены.



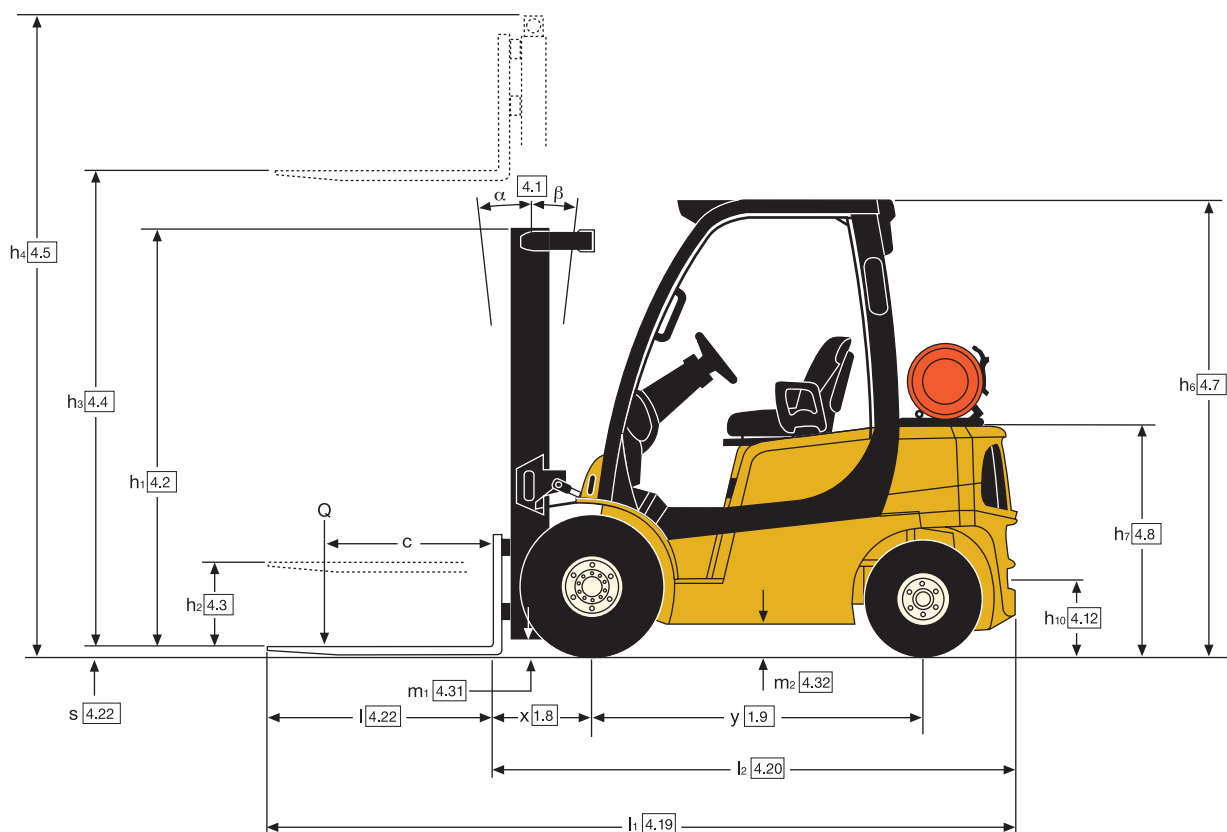
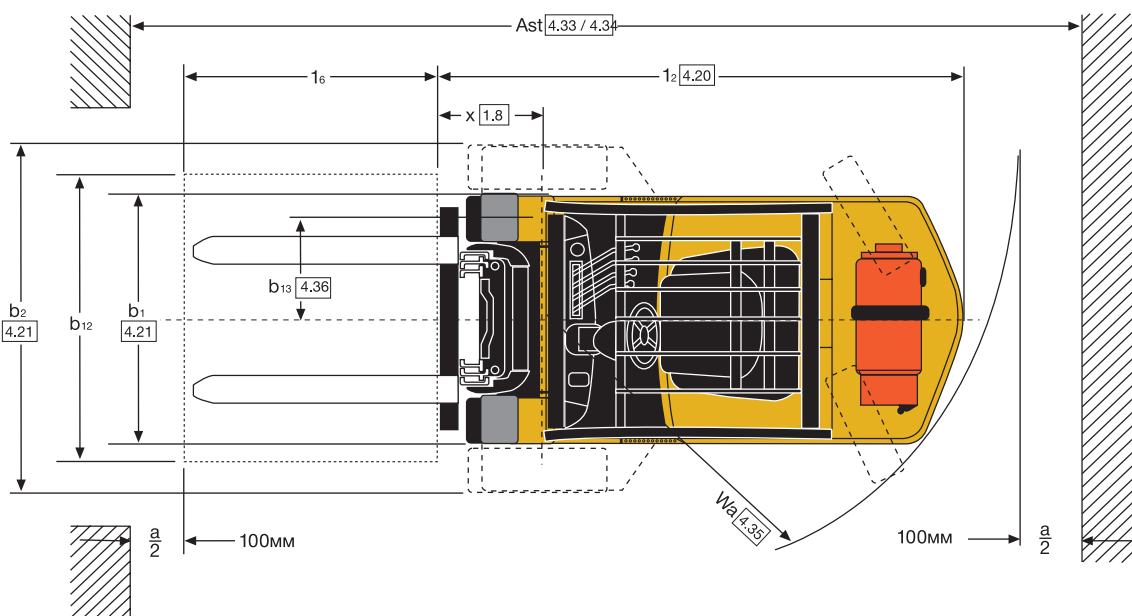
РУЛЕВАЯ КОЛОНКА

Рулевая колонка смещена влево, а синхронизированная рулевая функция возвращает руль к исходному положению при движении вперед, что делает вождение логичным и комфортным.

ЛЕГКИЙ ДОСТУП ДЛЯ ОПЕРАТОРА

Большое пространство для ног и легкий доступ для операторов гарантируют простоту и безопасность оператора при посадке и высадке из погрузчика.

Размеры погрузчика



GDP/GLP 15 MX, 18 MX Характеристики грузоподъемных мачт и данные по грузоподъемности (кг) – шины пневматические

Модель		GDP/GLP 15 MX											GDP/GLP 18 MX					
Размер передних шин		6.0-9-10PR											21 x 8-9-14PR					
Общая ширина, передняя		1070мм											1135мм					
Мачта	h1 (мм)	h2+s (мм) ⁽¹⁾	h3+s (мм)	h4 (мм) ⁽¹⁾	h4 (мм) ⁽²⁾	Наклон	Вилы			ISS & FP			Вилы			ISS & FP		
							Центр загрузки (кг)			Центр загрузки (кг)			Центр загрузки (кг)			Центр загрузки (кг)		
							Назад	500	600	700	500	600	700	500	600	700	500	600
2-х секцион- ная LFL	1995	3035	145	3610	4105	10	1500	1460	1320	1500	1400	1270	1750	1690	1490	1750	1630	1480
	2145	3335	145	3910	4405	10	1500	1450	1320	1500	1400	1270	1750	1690	1490	1750	1620	1480
	2245	3535	145	4110	4305	10	1500	1450	1320	1500	1390	1270	1750	1680	1490	1750	1620	1480
	2345	3735	145	4310	4805	10	1500	1450	1320	1500	1390	1270	1750	1680	1490	1750	1620	1470
	2595	4035	145	4610	5105	6	1500	1440	1310	1500	1380	1260	1750	1670	1490	1750	1610	1470
	2745	4335	145	4910	5405	6	1500	1430	1300	1500	1380	1260	1750	1670	1490	1750	1600	1460
	2845	4535	145	5110	5605	6	1450	1410	1270	1450	1340	1220	1700	1630	1470	1700	1560	1430
	2995	4835	145	5410	5905	6	1410	1340	1220	1410	1290	1180	1660	1560	1430	1660	1500	1380
3095	5035	145	5610	6105	6	1360	1290	1180	1360	1250	1130	1610	1520	1380	1610	1470	1340	
2-х секцион- ная FFL	1995	3025	925	3630	4095	10	1500	1450	1320	1500	1390	1270	1750	1680	1490	1750	1620	1480
	2145	3325	1075	3930	4395	10	1500	1450	1320	1500	1390	1270	1750	1680	1490	1750	1610	1470
	2245	3525	1175	4130	4595	10	1500	1440	1310	1500	1390	1260	1750	1680	1490	1750	1610	1470
	2345	3725	1275	4330	4795	10	1500	1440	1310	1500	1380	1260	1750	1670	1490	1750	1610	1470
	2595	4125	1525	4730	5195	6	1500	1430	1300	1500	1370	1250	1750	1660	1490	1750	1600	1460
3-х секцион- ная FFL	1895	4025	825	4630	5095	6	1500	1440	1310	1500	1380	1260	1750	1680	1490	1750	1610	1470
	1995	4375	925	4980	5445	6	1500	1440	1310	1500	1380	1260	1680	1610	1470	1680	1540	1410
	2045	4527	975	5130	5595	6	1470	1410	1270	1470	1360	1220	1660	1590	1430	1660	1520	1380
	2145	4825	1075	5430	5895	6	1410	1340	1220	1410	1290	1180	1590	1520	1380	1590	1450	1340
	2245	5125	1175	5730	6195	6	1360	1290	1180	1360	1220	1130	1520	1450	1320	1520	1410	1270
	2345	5425	1275	6030	6495	6	1290	1220	1110	1290	1160	1070	1470	1380	1250	1470	1320	1200
	2595	6025	1525	6630	7095	6	1090	1070	980	1110	1020	930	1270	1220	1130	1270	1180	1090

⁽¹⁾ Без защитной решетки груза. ⁽²⁾ С защитной решеткой груза.

GDP/GLP 20 SMX Характеристики грузоподъемных мачт и данные по грузоподъемности (кг) – шины пневматические

Модель		GDP/GLP 20 MX										
Размер передних шин		21 x 8-9-14PR										
Общая ширина, передняя		1135мм										
Мачта	h1 (мм)	h2+s (мм) ⁽¹⁾	h3+s (мм)	h4 (мм) ⁽¹⁾	h4 (мм) ⁽²⁾	Наклон	Вилы			ISS & FP		
							Центр загрузки (кг)			Центр загрузки (кг)		
							Назад	500	600	700	500	600
2-х секцион- ная LFL	1995	3040	150	3610	4105	10	2000	1930	1750	2000	1850	1690
	2145	3340	150	3910	4405	10	2000	1920	1750	2000	1850	1690
	2245	3540	150	4110	4305	10	2000	1920	1750	2000	1850	1680
	2345	3740	150	4310	4805	10	2000	1920	1740	2000	1840	1680
	2595	4040	150	4610	5105	6	2000	1910	1740	2000	1840	1670
	2745	4340	150	4910	5405	6	2000	1900	1730	2000	1830	1670
	2845	4540	150	5110	5605	6	1950	1860	1700	1950	1790	1630
	2995	4840	150	5410	5905	6	1880	1790	1630	1880	1720	1560
	3095	5040	150	5610	6105	6	1840	1750	1590	1840	1680	1540
2-х секцион- ная FFL	1995	3030	930	3630	4095	10	2000	1920	1750	2000	1850	1680
	2145	3330	1080	3930	4395	10	2000	1910	1740	2000	1840	1680
	2245	3530	1180	4130	4595	10	2000	1910	1740	2000	1840	1680
	2345	3730	1280	4330	4795	10	2000	1910	1740	2000	1840	1670
	2595	4130	1530	4730	5195	6	2000	1900	1730	2000	1830	1670
3-х секцион- ная FFL	1895	4030	830	4630	5095	6	2000	1910	1740	2000	1840	1670
	1995	4380	930	4980	5445	6	1930	1840	1680	1930	1770	1610
	2045	4532	980	5130	5595	6	1900	1810	1660	1900	1750	1590
	2145	4832	1080	5430	5895	6	1840	1750	1590	1840	1680	1520
	2245	5130	1180	5730	6195	6	1720	1680	1520	1720	1610	1470
	2345	5430	1280	6030	6495	6	1540	1560	1450	1540	1540	1410
	2595	6030	1530	6630	7095	6	1200	1220	1200	1200	1220	1200

⁽¹⁾ Без защитной решетки груза. ⁽²⁾ С защитной решеткой груза.

GDP/GLP 20 MX, 25 MX Характеристики грузоподъемных мачт и данные по грузоподъемности (кг) – шины пневматические

Модель		GDP/GLP 20 MX											GDP/GLP 25 MX					
Размер передних шин		7.00-12-12PR											7.00-12-12PR					
Общая ширина, передняя		1160мм											1160мм					
Мачта	h1 (мм)	h2+s (мм) ⁽¹⁾	h3+s (мм)	h4 (мм) ⁽¹⁾	h4 (мм) ⁽²⁾	Наклон	Вилы			ISS & FP			Вилы			ISS & FP		
							Центр загрузки (кг)			Центр загрузки (кг)			Центр загрузки (кг)			Центр загрузки (кг)		
							Назад	500	600	700	500	600	700	500	600	700	500	600
2-х секционная LFL	1995	3050	155	3650	4120	10	2000	1930	1770	2000	1880	1720	2500	2400	2200	2500	2330	2140
	2170	3350	155	3950	4420	10	2000	1930	1760	2000	1870	1710	2500	2390	2190	2500	2330	2130
	2270	3550	155	4150	4620	10	2000	1920	1760	2000	1870	1710	2500	2390	2190	2500	2320	2130
	2420	3750	155	4350	4820	10	2000	1920	1750	2000	1860	1710	2500	2380	2180	2500	2320	2120
	2620	4050	155	4650	5120	10	2000	1900	1740	2000	1850	1690	2500	2370	2170	2500	2310	2110
	2770	4350	155	4950	5420	6	2000	1900	1740	2000	1840	1690	2500	2370	2160	2500	2300	2110
	2870	4550	155	5150	5620	6	1970	1860	1700	1970	1810	1660	2450	2310	2130	2450	2270	2060
	3020	4850	155	5450	5920	6	1900	1790	1660	1900	1750	1610	2400	2270	2060	2400	2200	2020
3120	5050	155	5650	6120	6	1860	1750	1610	1860	1700	1560	2360	2200	2020	2360	2150	1970	
2-х секционная FFL	1995	3000	885	3600	4070	10	2000	1930	1770	2000	1880	1720	2500	2400	2200	2500	2330	2140
	2270	3390	1160	3990	4460	10	2000	1920	1760	2000	1860	1710	2500	2390	2190	2500	2320	2130
	2370	3590	1260	4190	4660	10	2000	1910	1760	2000	1860	1700	2500	2380	2180	2500	2320	2120
	2520	3840	1410	4440	4910	10	2000	1910	1750	2000	1850	1700	2500	2380	2180	2500	2310	2120
3-х секционная FFL	2720	4190	1610	4790	5260	6	2000	1900	1740	2000	1840	1690	2500	2370	2170	2500	2300	2110
	1970	4135	860	4800	5210	6	2000	1900	1740	2000	1850	1700	2500	2370	2170	2500	2300	2120
	2040	4345	930	5010	5420	6	2000	1900	1740	2000	1840	1690	2500	2360	2170	2500	2300	2110
	2120	4585	1010	5250	5660	6	1950	1860	1700	1950	1790	1660	2450	2310	2110	2450	2240	2060
	2205	4840	1095	5500	5910	6	1900	1790	1660	1900	1750	1610	2400	2270	2060	2400	2200	2020
	2270	5035	1160	5700	6110	6	1860	1750	1610	1860	1700	1560	2360	2200	2020	2360	2150	1970
	2370	5335	1260	6000	6410	6	1790	1700	1540	1790	1630	1500	2270	2130	1950	2270	2090	1900
	2470	5535	1360	6200	6610	6	1750	1630	1500	1750	1590	1470	2180	2090	1900	2200	2020	1860
	2520	5685	1410	6360	6760	6	1720	1610	1470	1720	1560	1430	2060	2040	1880	2090	2000	1840
	2720	6035	1610	6700	7110	6	1630	1520	1380	1610	1470	1360	1810	1810	1790	1810	1840	1750

⁽¹⁾ Без защитной решетки груза. ⁽²⁾ С защитной решеткой груза.

GDP/GLP 30 MX Характеристики грузоподъемных мачт и данные по грузоподъемности (кг) – шины пневматические

Модель		GDP/GLP 30 MX										
Размер передних шин		28 x 9-15-12PR										
Общая ширина, передняя		1230мм										
Мачта	h1 (мм)	h2+s (мм) ⁽¹⁾	h3+s (мм)	h4 (мм) ⁽¹⁾	h4 (мм) ⁽²⁾	Наклон	Вилы			ISS & FP		
							Центр загрузки (кг)			Центр загрузки (кг)		
							Назад	500	600	700	500	600
2-х секционная LFL	2060	3055	160	3750	4125	10	3000	2920	2680	3000	2800	2580
	2210	3355	160	4050	4425	10	3000	2920	2680	3000	2800	2570
	2310	3555	160	4250	4625	10	3000	2910	2670	3000	2790	2570
	2440	3755	160	4450	4825	10	3000	2910	2670	3000	2790	2560
	2640	4055	160	4750	5125	10	3000	2900	2660	3000	2780	2550
	2790	4355	160	5050	5425	6	3000	2890	2650	3000	2770	2550
	2890	4555	160	5250	5625	6	2950	2860	2610	2950	2720	2520
	3040	4855	160	5550	5925	6	2880	2770	2540	2880	2650	2450
6140	5055	160	5750	6125	6	2830	2720	2490	2830	2610	2400	
2-х секционная FFL	2140	3080	1025	3770	4150	10	3000	2920	2670	3000	2800	2570
	2290	3380	1175	4070	4450	10	3000	2910	2670	3000	2790	2570
	2390	3580	1275	4270	4650	10	3000	2900	2660	3000	2790	2560
	2540	3830	1425	4520	4900	10	3000	2900	2660	3000	2780	2560
	2740	4180	1625	4870	5250	6	3000	2890	2650	3000	2770	2550
3-х секционная FFL	1990	4125	875	4865	5195	6	3000	2890	2650	3000	2780	2550
	2060	4335	945	5075	5405	6	3000	2890	2650	3000	2770	2550
	2140	4575	1025	5315	5645	6	2950	2830	2610	2950	2720	2490
	2225	4705	1155	5565	5775	6	2930	2810	2560	2930	2700	2470
	2390	5025	1275	5765	6095	6	2860	2720	2490	2860	2610	2400
	2540	5325	1425	6065	6395	6	2770	2630	2430	2770	2540	2340
	2640	5525	1525	6265	6595	6	2720	2590	2380	2720	2490	2290
	2740	5725	1625	6465	6795	6	2680	2520	2310	2650	2430	2220
2890	6025	1775	6765	7095	6	2590	2450	2240	2560	2340	2150	

⁽¹⁾ Без защитной решетки груза. ⁽²⁾ С защитной решеткой груза.

GDP/GLP 35 MX Характеристики грузоподъемных мачт и данные по грузоподъемности (кг) – шины пневматические

Модель							GDP/GLP 35 MX					
Размер передних шин							28 x 9-15 SOLID					
Общая ширина, передняя							1230мм					
Мачта	h1 (мм)	h2+s (мм) ⁽¹⁾	h3+s (мм)	h4 (мм) ⁽¹⁾	h4 (мм) ⁽²⁾	Наклон	Вилы			ISS & FP		
							Центр загрузки (кг)			Центр загрузки (кг)		
							Назад	500	600	700	500	600
2-х секционная LFL	2140	3060	165	3845	4130	10	3500	3390	3110	3500	3250	2990
	2290	3360	165	4145	4430	10	3500	3380	3100	3500	3240	2980
	2390	3560	165	4345	4630	10	3500	3380	3100	3500	3240	2980
	2490	3760	165	4545	4830	10	3500	3380	3100	3500	3240	2980
	2690	4060	165	4845	5130	10	3500	3360	3090	3500	3220	2970
	2840	4360	165	5145	5430	6	3500	3360	3080	3500	3220	2960
	2940	4560	165	5345	5630	6	3450	3310	3040	3450	3170	2930
	3090	4860	165	5645	5930	6	3380	3240	2970	3380	3110	2860
	3190	5060	165	5845	6130	6	3330	3170	2930	3330	3060	2810
2-х секционная FFL	2190	3085	1120	3850	4155	10	3500	3380	3100	3500	3250	2990
	2340	3385	1270	4150	4455	10	3500	3380	3100	3500	3240	2980
	2440	3585	1370	4350	4655	10	3500	3370	3090	3500	3240	2980
	2590	3835	1520	4600	4905	10	3500	3370	3090	3500	3230	2970
	2790	4185	1720	4950	5255	6	3500	3350	3080	3500	3220	2960
3-х секционная FFL	2040	4130	970	4970	5200	6	3500	3340	3070	3500	3230	2970
	2110	4340	1040	5180	5410	6	3500	3340	3060	3500	3220	2960
	2190	4580	1120	5420	5650	6	3450	3290	3020	3450	3170	2900
	2340	4830	1270	5670	5900	6	3380	3220	2950	3380	3110	2860
	2440	5030	1370	5870	6100	6	3330	3150	2900	3330	3060	2810
	2590	5330	1520	6170	6400	6	3240	3080	2810	3240	2970	2720
	2690	5530	1620	6370	6600	6	3020	2990	2770	3020	2900	2680
	2790	5730	1720	6570	6800	6	2790	2790	2720	2810	2790	2630
	2940	6030	1870	6870	7100	6	2470	2490	2470	2490	2490	2470

⁽¹⁾ Без защитной решетки груза. ⁽²⁾ С защитной решеткой груза.

График грузоподъемности – стандартная каретка

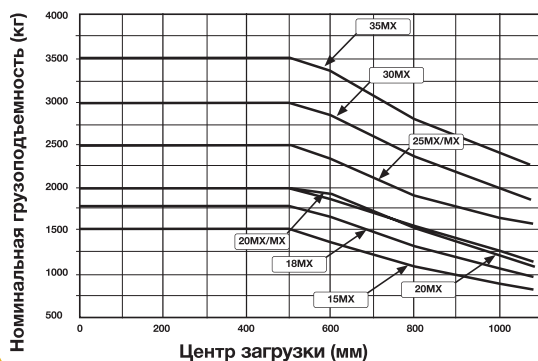
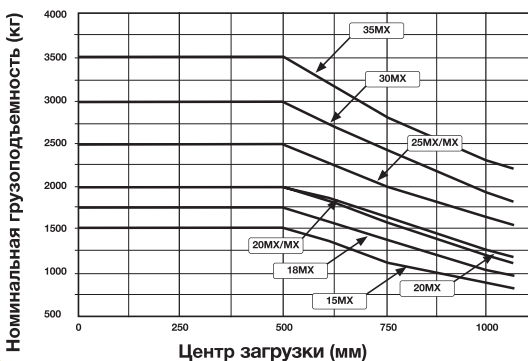


График грузоподъемности – ISS



Спецификация двигателя

Дизельный двигатель

Двигатель Yanmar 4TNE92
 4 цилиндра накладка клапан
 Рабочий объем 2,6 л
 Мощность 29kW @ 2,050rpm
 Крутящий момент 143Nm @ 1,400rpm
 Фильтрация воздуха одноступенчатая, сухого типа
 Система форкамерного впрыска топлива (IDI)

Двигатель Yanmar 4TNE98
 4 цилиндра накладка клапан
 Рабочий объем 3,3 л
 Мощность 43kW @ 2,300rpm
 Крутящий момент 189Nm @ 1,600rpm
 Фильтрация воздуха одноступенчатая, сухого типа
 Система форкамерного впрыска топлива (IDI)

СНГ двигатель

Двигатель GCT K21
 4 цилиндра накладка клапан
 Рабочий объем 2,1 л
 Мощность 31kW @ 2,250rpm
 Крутящий момент 144Nm @ 1,600rpm
 Фильтрация воздуха одноступенчатая, сухого типа
 открытый цикл

Двигатель GCT K25
 4 цилиндра накладка клапан
 Рабочий объем 2,5 л
 Мощность 34kW @ 2,100rpm
 Крутящий момент 173Nm @ 1,600rpm
 Фильтрация воздуха одноступенчатая, сухого типа
 открытый цикл

Бензиновый двигатель

Двигатель GCT K21
 4 цилиндра накладка клапан
 Рабочий объем 2,1 л
 Мощность 31kW @ 2,250rpm
 Крутящий момент 144Nm @ 1,600rpm
 Фильтрация воздуха одноступенчатая, сухого типа
 открытый цикл

Двигатель GCT K25
 4 цилиндра накладка клапан
 Рабочий объем 2,5 л
 Мощность 34kW @ 2,100rpm
 Крутящий момент 173Nm @ 1,600rpm
 Фильтрация воздуха одноступенчатая, сухого типа
 открытый цикл

VDI 2198 - общие технические характеристики 15MX, 18MX, 20SMX, 20MX, 25MX, 30MX, 35MX - Д

Код	Описание	Единица	15MX	18MX	20SMX	20MX	25MX	30MX	35MX
			Yale	Yale	Yale	Yale	Yale	Yale	Yale
Отличительный признак	1.1	Производитель (сокращенное наименование)	Yale	Yale	Yale	Yale	Yale	Yale	Yale
	1.2	Тип производителя	GDP 15 MX	GDP 18 MX	GDP 20 SMX	GDP 20 MX	GDP 20 MX	GDP 25 MX	GDP 30 MX
		Модель двигателя	Yanmar 2.6L	Yanmar 2.6L	Yanmar 2.6L	Yanmar 2.6L	Yanmar 3.3L	Yanmar 2.6L	Yanmar 2.6L
		Модель трансмиссии	Стандартная Электронная 1-ступенчатая	Стандартная Электронная 1-ступенчатая	Стандартная Электронная 1-ступенчатая	Стандартная Электронная 1-ступенчатая	Стандартная Электронная 1-ступенчатая	Стандартная Электронная 1-ступенчатая	Стандартная Электронная 1-ступенчатая
	1.3	Тип привода: электрический (от батареи или сети), дизель, бензин, газ, эл. Сеть	Дизель	Дизель	Дизель	Дизель	Дизель	Дизель	Дизель
	1.4	Тип управления: ручной, пешеходный, стоя, сидя, комплектовщик заказов	Сидя	Сидя	Сидя	Сидя	Сидя	Сидя	Сидя
	1.5	Номинальная грузоподъемность/номинальная нагрузка	Q (кг)	1.5	1.75	2.0	2.0	2.0	2.5
	1.6	Центр загрузки	с (мм)	500	500	500	500	500	500
	1.7	Расстояние от оси передних колес до спиноквил	x (мм)	410	410	415	465	465	465
1.8	Колесная база	y (мм)	1410	1410	1410	1625	1625	1625	
Масса	2.1	Общая масса	кг	2730 / 2730	2970 / 2970	3180 / 3180	3480 / 3610	3480 / 3610	3810 / 3940
	2.2	Нагрузка на ось (с грузом), переднюю/заднюю	кг	3720 / 510	4100 / 620	4500 / 680	4755 / 725	4755 / 725	5500 / 810
	2.3	Нагрузка на ось (без груза), переднюю/заднюю	кг	1160 / 1480	1130 / 1750	1110 / 1980	1565 / 1915	1565 / 1915	1515 / 2295
Шины / шасси	3.1	Тип шин: P = пневматические, V = бандажные, SE = суперэластик	SE	SE	SE	SE	SE	SE	SE
	3.2	Размер шин, передние (стандартный протектор)	6,0-9-10PR	21 x 8-9-14PR	21 x 8-9-14PR	21 x 8-9-14PR	7,00-12-12PR	7,00-12-12PR	7,00-12-12PR
	3.2.1	Размер шин, передние (двойной протектор)		21 x 8-9-14PR	21 x 8-9-14PR	21 x 8-9-14PR	7,00-12-12PR	7,00-12-12PR	7,00-12-12PR
	3.3	Размер шин, задние	5,0-8-8PR	18 x 7-8-10PR	18 x 7-8-10PR	18 x 7-8-10PR	6,0-9-10PR	6,0-9-10PR	6,0-9-10PR
	3.5	Количество колес, передние/задние (X = ведущие)		2x / 2	2x / 2	2x / 2	2x / 2	2x / 2	2x / 2
	3.6	Передняя колея колес (мм)	b10 (мм)	915 / 1000	950 / 1000	950 / 1000	970 / 1405	970 / 1405	970 / 1405
	3.7	Задняя колея колес (мм)	b11 (мм)	905	930	930	1000	1000	1000
Размеры	4.1	Угол наклона мачты/кареткивил, вперед/назад	α / β (°)	6 / 10	6 / 10	6 / 10	6 / 10	6 / 10	6 / 10
	4.2	Высота по мачте, сложенная мачта	h1 (мм)	1995	1995	1995	1995	1995	1995
	4.3	Свободный ход ^[1]	h2 (мм)	145	145	150	155	155	155
	4.4	Высота подъема ^[1]	h3 (мм)	3035	3035	3040	3050	3050	3050
	4.5	Высота по мачте, разложенная мачта ^[2]	h4 (мм)	4105	4105	4105	4120	4120	4120
	4.7	Высота по защитному ограждению (кабине)	h6 (мм)	2060	2060	2060	2130	2130	2130
	4.8	Высота до сиденья/платформы оператора ^[3]	h7 (мм)	920	920	920	990	990	990
	4.12	Высота буксировочного крюка	h10 (мм)	295	295	295	350	350	350
	4.19	Габаритная длина	l1 (мм)	3200	3240	3275	3470	3470	3685
	4.20	Длина до спиноквил	l2 (мм)	2280	2320	2355	2550	2550	2615
	4.21	Габаритная ширина ^[4]	b1/b2 (мм)	1070 / 1190	1135 / 1190	1135 / 1190	1160 / 1590	1160 / 1590	1160 / 1590
	4.22	Размерывил ISO 2331 (длина x ширина x толщина)	s/e/l (мм)	35 / 100 / 920	35 / 100 / 920	40 / 122 / 920	40 / 122 / 920	40 / 122 / 920	40 / 122 / 1070
	4.23	Каретка ISO 2328, класс/тип A, B	II	II	II	II	II	II	II
	4.24	Ширина кареткивил ^[4]	b3 (мм)	920	920	920	1020	1020	1020
	4.31	Дорожный просвет под мачтой (с грузом)	m1 (мм)	110	110	110	120	120	120
	4.32	Дорожный просвет посреди колесной базы	m2 (мм)	120	120	120	190	190	190
	4.34.1	Ширина рабочего коридора для паллет 1000x1200, в ширину ^[5]	Ast (мм)	3565	3605	3640	3845	3845	3905
	4.34.2	Ширина рабочего коридора для паллет 800x1200, вдоль ^[5]	Ast (мм)	3365	3405	3440	3645	3645	3705
	4.35	Внешний радиус разворота	Wa (мм)	1960	1995	2030	2185	2185	2245
	4.41	Угол рабочего коридора 90° (для паллет шириной 1200 и длиной 1000 мм)	(мм)	1845	1895	1920	2025	2025	2090
4.42	Высота ступеньки (с земли на пол погрузчика)	(мм)	390	390	390	410	410	410	
4.43	Высота ступеньки (между промежуточными ступеньками и землей)	(мм)	240	240	240	290	290	290	
Характеристики производительности	5.1	Скорость движения, с грузом/без груза	км/ч	17 / 18,0	17 / 18,5	17 / 18,5	17,5 / 19	18 / 19,5	17,5 / 19
	5.1.1	Скорость движения, с грузом/без груза, назад	км/ч	17 / 18,0	17 / 18,5	17 / 18,5	17,5 / 19	18 / 19,5	17,5 / 19
	5.2	Скорость подъема, с грузом/без груза	м/с	675 / 710	665 / 710	655 / 710	620 / 670	675 / 690	610 / 670
	5.3	Скорость опускания, с грузом/без груза	м/с	495 / 520	495 / 520	495 / 520	495 / 520	495 / 520	495 / 520
	5.5	Тяговое усилие, с грузом/без груза ^[6]	H	17500 /	17400 /	17500 /	16700 /	21800 /	16700 /
	5.7	Преодолеваемый наклон, с грузом/без груза ^[7]	%	36 / 24	32 / 22	29 / 20	26 / 26	35 / 26	22 / 23
5.10	Рабочая тормозная система		Гидравлическая	Гидравлическая	Гидравлическая	Гидравлическая	Гидравлическая	Гидравлическая	
Двигатель внутреннего сгорания	7.1	Производитель/модель двигателя		Yanmar/ 4TNE92	Yanmar/ 4TNE92	Yanmar/ 4TNE92	Yanmar/ 4TNE92	Yanmar/ 4TNE98	Yanmar/ 4TNE92
	7.2	Мощность двигателя в соответствии с ISO 1585	кВт	29	29	29	29	43	29
	7.3	Частота вращения	мин.-1	2050	2050	2050	2050	2300	2050
	7.3.1	Крутящий момент при 1/мин	Нм/мин.-1	143 / 1400	143 / 1400	143 / 1400	143 / 1400	189 / 1600	143 / 1400
	7.4	Число цилиндров/рабочий объем	(-) / см ³	4 / 2659	4 / 2659	4 / 2659	4 / 2659	4 / 3319	4 / 2659
	7.5	Расход топлива в соответствии с циклом MIL 268C	л/ч или кг/ч	2,3	2,4	2,5	2,7	3,0	2,8
	7.10	Напряжение батареи/номинальная мощность ^[9]	В/Ач	12 / 64	12 / 64	12 / 64	12 / 64	12 / 64	12 / 64
Дополнительные характеристики	8.11	Рабочий тормоз		Гидравлический	Гидравлический	Гидравлический	Гидравлический	Гидравлический	Гидравлический
	8.12	Стояночный тормоз		Ручной	Ручной	Ручной	Ручной	Ручной	Ручной
Дополнительные характеристики	10.1	Рабочее давление гидросистемы для навесного оборудования	бар	181	181	181	181	181	181
	10.2	Объем масла для навесного оборудования ^[10]	л/мин	62	62	62	71	82	71
	10.3	Емкость бака масла гидравлики	л	23,5	23,5	23,5	38,0	38,0	38,0
	10.4	Емкость топливного бака	л	52,0	52,0	52,0	69,0	69,0	69,0
	10.7	Уровень шумового воздействия на оператора ^{[10][11][12]}	дБ (А)	83,5	83,5	83,5	-	-	-
10.8	Тягово-сцепное устройство, тип DIN		Крюк	Крюк	Крюк	Крюк	Крюк	Крюк	

[1] стандартные/ широкие/ двойные шины

[2] верхняя поверхностьвил

[3] добавьте 32 мм при наличии решетки ограждения груза

[4] полностью подвешенное кресло в нагруженном положении

[5] без нагрузки, добавьте 32 мм при наличии решетки ограждения груза

[6] Ширина рабочего коридора при штабелировании (строки 4,34, 4,34.1 и 4,34.2) вычисляется, исходя из стандартного расчета V.D.I., как показано на рисунке. Британская ассоциация промышленного машиностроения (British Industrial Truck Association) рекомендует добавлять 100 мм к общему зазору (размер а) для запаса дополнительной рабочей зоны за погрузчиком.

[7] при скорости 1,6 км/ч при скорости 4,8 км/ч. Значение преодолеваемого уклона даны для сравнения тяговой способности, но не гарантируют возможность эксплуатации машины на указанных наклонных поверхностях. Соблюдайте инструкции в руководстве по эксплуатации касающиеся работы на наклонных поверхностях.

[8] до 15 м (согласно VDI 2198, декабрь 2012)

[9] батарея ампер час (Ач)/Номинальная мощность класс оценки

[10] переменная

[11] с и без кабины

[12] уровень шума снижена на 3 дБ (А) с включенным режимом ECO-eLo

Дизельный двигатель, сжиженный газ

	Yale	Yale	Yale	Yale	Yale	Yale	Yale	Yale	Yale	Yale	Yale	1.1	Отличительный признак
MX	GDP 25 MX	GDP 30 MX	GDP 35 MX	GLP 15 MX	GLP 18 MX	GLP 20 SMX	GLP 20 MX	GLP 20 MX	GLP 25 MX	GLP 25 MX	GLP 30 MX	1.2	
3L	Yanmar 3.3L	Yanmar 3.3L	Yanmar 3.3L	K21 2.1L	K21 2.1L	K21 2.1L	K21 2.1L	K25 2.5L	K21 2.1L	K25 2.5L	K25 2.5L		
я	Стандартная Электронная 1-ступенчатая	Стандартная Электронная 1-ступенчатая	Стандартная Электронная 1-ступенчатая	Стандартная Электронная 1-ступенчатая	Стандартная Электронная 1-ступенчатая	Стандартная Электронная 1-ступенчатая	Стандартная Электронная 1-ступенчатая	Стандартная Электронная 1-ступенчатая	Стандартная Электронная 1-ступенчатая	Стандартная Электронная 1-ступенчатая	Стандартная Электронная 1-ступенчатая		
я	Дизель	Дизель	Дизель	Сжиженный газ	Сжиженный газ	Сжиженный газ	Сжиженный газ	Сжиженный газ	Сжиженный газ	Сжиженный газ	Сжиженный газ	1.3	
	Сидя	Сидя	Сидя	Сидя	Сидя	Сидя	Сидя	Сидя	Сидя	Сидя	Сидя	1.4	
	2,5	3,0	3,5	1,5	1,75	2,0	2,0	2,0	2,5	2,5	3,0	1.5	
	500	500	500	500	500	500	500	500	500	500	500	1.6	
	465	490	505	410	410	415	465	465	465	465	490	1.8	
	1625	1700	1700	1410	1410	1410	1625	1625	1625	1625	1700	1.9	
0	3810 / 3940	4350 / 4435	4940 / 5055	2640 / 2670	2880 / 2880	3090 / 3090	3390 / 3520	3390 / 3520	3720 / 3850	3720 / 3850	4260 / 4345	2.1	Масса
	5500 / 810	6525 / 825	7450 / 990	3630 / 510	4010 / 620	4410 / 680	4730 / 660	4730 / 660	5455 / 765	5455 / 765	6335 / 925	2.2	
5	1515 / 2295	1780 / 2570	1880 / 3060	1160 / 1480	1130 / 1750	1110 / 1980	1530 / 1850	1530 / 1850	1470 / 2250	1470 / 2250	1635 / 2670	2.3	
	SE	SE	SE	SE	SE	SE	SE	SE	SE	SE	SE	3.1	Шины / шасси
PR	7,00-12-12PR	28 x 9-15-12PR	28 x 9-15 SOLID	6,0-9-10PR	21 x 8-9-14PR	21 x 8-9-14PR	7,00-12-12PR	7,00-12-12PR	7,00-12-12PR	7,00-12-12PR	28 x 9-15-12PR	3.2	
PR	7,00-12-12PR	7,00-12-12PR	6,00-15 SOLID	21 x 8-9-14PR	21 x 8-9-14PR	21 x 8-9-14PR	7,00-12-12PR	7,00-12-12PR	7,00-12-12PR	7,00-12-12PR	7,00-12-12PR	3.2.1	
R	6,0-9-10PR	6,50-10-10PR	6,50-10 SOLID	5,0-8-8PR	18 x 7-8-10PR	18 x 7-8-10PR	6,0-9-10PR	6,0-9-10PR	6,0-9-10PR	6,0-9-10PR	6,50-10-10PR	3.3	
	2x / 2	2x / 2	2x / 2	2x / 2	2x / 2	2x / 2	2x / 2	2x / 2	2x / 2	2x / 2	2x / 2	3.5	
	970 / 1405	1010 / 1405	1010 / 1330	915 / 1000	950 / 1000	950 / 1000	970 / 1405	970 / 1405	970 / 1405	970 / 1405	1010 / 1405	3.6	
	1000	1000	1000	905	930	930	1000	1000	1000	1000	1000	3.7	
	6 / 10	6 / 10	6 / 10	6 / 10	6 / 10	6 / 10	6 / 10	6 / 10	6 / 10	6 / 10	6 / 10	4.1	Размеры
	1995	2060	2140	1995	1995	1995	1995	1995	1995	1995	2060	4.2	
	155	160	165	145	145	150	155	155	155	155	160	4.3	
	3050	3055	3060	3035	3035	3040	3050	3050	3050	3050	3055	4.4	
	4120	4125	4125	4105	4105	4105	4120	4120	4120	4120	4125	4.5	
	2130	2150	2150	2060	2060	2060	2130	2130	2130	2130	2150	4.7	
	990	1010	1010	920	920	920	990	990	990	990	1010	4.8	
	350	350	350	295	295	295	350	350	350	350	350	4.12	
	3685	3835	3905	3200	3240	3275	3470	3470	3685	3685	3835	4.19	
	2615	2765	2835	2280	2320	2355	2550	2550	2615	2615	2765	4.20	
0	1160 / 1590	1230 / 1590	1230 / 1490	1070 / 1190	1135 / 1190	1135 / 1190	1160 / 1590	1160 / 1590	1160 / 1590	1160 / 1590	1230 / 1590	4.21	
070	40 / 122 / 1070	45 / 122 / 1070	50 / 150 / 1070	35 / 100 / 920	35 / 100 / 920	40 / 122 / 920	40 / 122 / 920	40 / 122 / 920	40 / 122 / 1070	40 / 122 / 1070	45 / 122 / 1070	4.22	
	II	III	III	II	II	II	II	II	II	II	III	4.23	
	1020	1070	1070	920	920	920	1020	1020	1020	1020	1070	4.24	
	120	140	140	110	110	110	120	120	120	120	140	4.31	
	190	210	210	120	120	120	190	190	190	190	210	4.32	
	3905	4050	4115	3565	3605	3640	3845	3845	3905	3905	4050	4.34.1	
	3705	3850	3915	3365	3405	3440	3645	3645	3705	3705	3850	4.34.2	
	2245	2365	2415	1960	1995	2030	2185	2185	2245	2245	2365	4.35	
	2090	2195	2235	1845	1895	1920	2025	2025	2090	2090	2195	4.41	
	410	430	430	390	390	390	410	410	410	410	430	4.42	
	290	290	290	240	240	240	290	290	290	290	290	4.43	
	18 / 19,5	17,5 / 18,5	17,5 / 18	18 / 19	18 / 19,5	18 / 19,5	18 / 19,5	18 / 19,5	18 / 19,5	18 / 19,5	19 / 20	5.1	Характеристики производительности
	18 / 19,5	17,5 / 18,5	17,5 / 18	18 / 19	18 / 19,5	18 / 19,5	18 / 19,5	18 / 19,5	18 / 19,5	18 / 19,5	19 / 20	5.1.1	
	675 / 690	560 / 570	475 / 490	625 / 680	615 / 680	615 / 680	525 / 580	635 / 695	515 / 580	625 / 695	515 / 575	5.2	
	495 / 520	495 / 520	495 / 520	495 / 520	495 / 520	495 / 520	495 / 520	495 / 520	495 / 520	495 / 520	495 / 520	5.3	
	21900 /	22300 /	20400 /	19200 /	19100 /	19200 /	18900 /	20400 /	18900 /	20500 /	19000 /	5.5	
	30 / 23	27 / 22	21 / 19	37 / 24	33 / 22	30 / 20	30 / 26	35 / 26	26 / 22	30 / 22	24 / 22	5.7	
кая	Гидравлическая	Гидравлическая	Гидравлическая	Гидравлическая	Гидравлическая	Гидравлическая	Гидравлическая	Гидравлическая	Гидравлическая	Гидравлическая	Гидравлическая	5.10	
E92	Yanmar / 4TNE98	Yanmar / 4TNE98	Yanmar / 4TNE98	GCT/K21	GCT/K21	GCT/K21	GCT/K21	GCT/K25	GCT/K21	GCT/K25	GCT/K25	7.1	Двигатель внутреннего сгорания
	43	43	43	31	31	31	31	34	31	34	34	7.2	
	2300	2300	2300	2250	2250	2250	2250	2100	2250	2100	2100	7.3	
	189 / 1600	189 / 1600	189 / 1600	144 / 1600	144 / 1600	144 / 1600	144 / 1600	173 / 1600	144 / 1600	173 / 1600	173 / 1600	7.3.1	
	4 / 3319	4 / 3319	4 / 3319	4 / 2065	4 / 2065	4 / 2065	4 / 2065	4 / 2488	4 / 2065	4 / 2488	4 / 2488	7.4	
	3,1	3,4	3,6	1,5	1,6	1,7	1,8	2,0	1,9	2,1	2,3	7.5	
	12 / 64	12 / 64	12 / 64	12 / 28	12 / 28	12 / 28	12 / 28	12 / 28	12 / 28	12 / 28	12 / 28	7.10	
кий	Гидравлический	Гидравлический	Гидравлический	Гидравлический	Гидравлический	Гидравлический	Гидравлический	Гидравлический	Гидравлический	Гидравлический	Гидравлический	8.11	Дополнительные характеристики
	Ручной	Ручной	Ручной	Ручной	Ручной	Ручной	Ручной	Ручной	Ручной	Ручной	Ручной	8.12	
	181	181	157	181	181	181	181	181	181	181	181	10.1	
	82	82	71	59	59	59	65	74	65	74	74	10.2	
	38,0	40,0	40,0	23,5	23,5	23,5	38,0	38,0	38,0	38,0	40,0	10.3	
	69,0	69,0	69,0	-	-	-	-	-	-	-	-	10.4	
	-	-	-	78	78	78	78	80	78	80	80	10.7	
	Крюк	Крюк	Крюк	Крюк	Крюк	Крюк	Крюк	Крюк	Крюк	Крюк	Крюк	10.8	

^[13] значение Lраз, измерено в соответствии с циклами испытаний и на основании значений веса, приведенных в EN12053

Технические характеристики на основании данных:
2-х секционной мачты с ограниченным свободным ходом 3000 мм до верхней части вилочного подвеса со стандартной кареткой, вилы 920 мм (1,5-2,0 S)/1070 мм (2,0-3,5) с механической гидравлической системой, пневматическими шинами.

VDI 2198 - общие технические характеристики 15MX, 18MX, 20SMX, 20MX, 25MX, 30MX, 35MX - Д

			Yale	Yale	Yale	Yale	Yale	Yale	
Отличительный признак	1.1	Производитель (сокращенное наименование)		Yale	Yale	Yale	Yale	Yale	Yale
	1.2	Тип производителя		GP 15 MX	GP 18 MX	GP 20 SMX	GP 20 MX	GP 20 MX	GP 20 MX
		Модель двигателя		Yanmar 2.6L	Yanmar 2.6L	Yanmar 2.6L	Yanmar 2.6L	Yanmar 3.3L	Yanmar 3.3L
		Модель трансмиссии		Стандартная Электронная 1-ступенчатая	Стандартная Электронная 1-ступенчатая	Стандартная Электронная 1-ступенчатая	Стандартная Электронная 1-ступенчатая	Стандартная Электронная 1-ступенчатая	Стандартная Электронная 1-ступенчатая
	1.3	Тип привода: электрический (от батареи или сети), дизель, бензин, газ, эл. Сеть		Бензин	Бензин	Бензин	Бензин	Бензин	Бензин
	1.4	Тип управления: ручной, пешеходный, стоя, сидя, комплектовщик заказов		Сидя	Сидя	Сидя	Сидя	Сидя	Сидя
	1.5	Номинальная грузоподъемность/номинальная нагрузка	Q (кг)	1,5	1,75	2,0	2,0	2,0	2,5
	1.6	Центр загрузки	c (мм)	500	500	500	500	500	500
	1.8	Расстояние от оси передних колес до спинок вилок	x (мм)	410	410	415	465	465	465
	1.9	Колесная база	y (мм)	1410	1410	1410	1625	1625	1625
Масса	2.1	Общая масса	кг	2640 / 2670	2880 / 2880	3090 / 3090	3390 / 3520	3390 / 3520	3700 / 3700
	2.2	Нагрузка на ось (с грузом), переднюю/заднюю	кг	3630 / 510	4010 / 620	4410 / 680	4730 / 660	4730 / 660	5400 / 5400
	2.3	Нагрузка на ось (без груза), переднюю/заднюю	кг	1160 / 1480	1130 / 1750	1110 / 1980	1530 / 1850	1530 / 1850	1410 / 1410
Шины / шасси	3.1	Тип шин: P = пневматические, V = бандажные, SE = суперэластик		SE	SE	SE	SE	SE	SE
	3.2	Размер шин, передние (стандартный протектор)		6,0-9-10PR	21 x 8-9-14PR	21 x 8-9-14PR	7,00-12-12PR	7,00-12-12PR	7,00-12-12PR
	3.2.1	Размер шин, передние (двойной протектор)		21 x 8-9-14PR	21 x 8-9-14PR	21 x 8-9-14PR	7,00-12-12PR	7,00-12-12PR	7,00-12-12PR
	3.3	Размер шин, задние		5,0-8-8PR	18 x 7-8-10PR	18 x 7-8-10PR	6,0-9-10PR	6,0-9-10PR	6,0-9-10PR
	3.5	Количество колес, передние/задние (X = ведущие)		2x / 2	2x / 2	2x / 2	2x / 2	2x / 2	2x / 2
	3.6	Передняя колея колес (мм)	b ₁₀ (мм)	915 / 1000	950 / 1000	950 / 1000	970 / 1405	970 / 1405	970 / 1405
	3.7	Задняя колея колес (мм)	b ₁₁ (мм)	905	930	930	1000	1000	1000
Размеры	4.1	Угол наклона мачты/каретки вилок, вперед/назад	α / β (°)	6 / 10	6 / 10	6 / 10	6 / 10	6 / 10	6 / 10
	4.2	Высота по мачте, сложенная мачта	h ₁ (мм)	1995	1995	1995	1995	1995	1995
	4.3	Свободный ход ^[1]	h ₂ (мм)	145	145	150	155	155	155
	4.4	Высота подъема ^[1]	h ₃ (мм)	3035	3035	3040	3050	3050	3035
	4.5	Высота по мачте, разложенная мачта ^[2]	h ₄ (мм)	4105	4105	4105	4120	4120	4120
	4.7	Высота по защитному ограждению (кабине)	h ₆ (мм)	2060	2060	2060	2130	2130	2130
	4.8	Высота до сиденья/платформы оператора ^[3]	h ₇ (мм)	920	920	920	990	990	990
	4.12	Высота буксировочного крюка	h ₁₀ (мм)	295	295	295	350	350	350
	4.19	Габаритная длина	l ₁ (мм)	3200	3240	3275	3470	3470	3600
	4.20	Длина до спинок вилок	l ₂ (мм)	2280	2320	2355	2550	2550	2600
	4.21	Габаритная ширина ^[4]	b ₁ /b ₂ (мм)	1070 / 1190	1135 / 1190	1135 / 1190	1160 / 1590	1160 / 1590	1160 / 1590
	4.22	Размеры вилок ISO 2331 (длина x ширина x толщина)	s/e/l (мм)	35 / 100 / 920	35 / 100 / 920	40 / 122 / 920	40 / 122 / 920	40 / 122 / 920	40 / 122 / 920
	4.23	Каретка ISO 2328, класс/тип A, B		II	II	II	II	II	II
	4.24	Ширина каретки вилок ^[4]	b ₃ (мм)	920	920	920	1020	1020	1020
	4.31	Дорожный просвет под мачтой (с грузом)	m ₁ (мм)	110	110	110	120	120	120
	4.32	Дорожный просвет посреди колесной базы	m ₂ (мм)	120	120	120	190	190	190
	4.34.1	Ширина рабочего коридора для паллет 1000x1200, в ширину ^[5]	A _{st} (мм)	3565	3605	3640	3845	3845	3900
	4.34.2	Ширина рабочего коридора для паллет 800x1200, вдоль ^[5]	A _{st} (мм)	3365	3405	3440	3645	3645	3700
	4.35	Внешний радиус разворота	W _a (мм)	1960	1995	2030	2185	2185	2220
4.41	Угол рабочего коридора 90° (для паллет шириной 1200 и длиной 1000 мм)	(мм)	1845	1895	1920	2025	2025	2030	
4.42	Высота ступеньки (с земли на пол погрузчика)	(мм)	390	390	390	410	410	410	
4.43	Высота ступеньки (между промежуточными ступеньками и землей)	(мм)	240	240	240	290	290	290	
Характеристики производительности	5.1	Скорость движения, с грузом/без груза	км/ч	18 / 19	18 / 19,5	18 / 19,5	18 / 19,5	18 / 19,5	18 / 19,5
	5.1.1	Скорость движения, с грузом/без груза, назад	км/ч	18 / 19	18 / 19,5	18 / 19,5	18 / 19,5	18 / 19,5	18 / 19,5
	5.2	Скорость подъема, с грузом/без груза	м/с	625 / 680	615 / 680	615 / 680	525 / 580	635 / 695	515 / 580
	5.3	Скорость опускания, с грузом/без груза	м/с	495 / 520	495 / 520	495 / 520	495 / 520	495 / 520	495 / 520
	5.5	Тяговое усилие, с грузом/без груза ^[6]	H	19200 /	19100 /	19200 /	18900 /	20400 /	18900 /
	5.7	Преодолеваемый наклон, с грузом/без груза ^[7]	%	37 / 24	33 / 22	30 / 20	30 / 26	35 / 26	26 / 20
5.10	Рабочая тормозная система		Гидравлическая	Гидравлическая	Гидравлическая	Гидравлическая	Гидравлическая	Гидравлическая	
Двигатель внутреннего сгорания	7.1	Производитель/модель двигателя		GCT/K21	GCT/K21	GCT/K21	GCT/K21	GCT/K25	GCT/K25
	7.2	Мощность двигателя в соответствии с ISO 1585	кВт	31	31	31	31	34	31
	7.3	Частота вращения	мин.-1	2250	2250	2250	2250	2100	2250
	7.3.1	Крутящий момент при 1/мин	Нм/мин.-1	144 / 1600	144 / 1600	144 / 1600	144 / 1600	173 / 1600	144 / 1600
	7.4	Число цилиндров/рабочий объем	(-) / см ³	4 / 2065	4 / 2065	4 / 2065	4 / 2065	4 / 2488	4 / 2065
	7.5	Расход топлива в соответствии с циклом MIL 268C	л/ч или кг/ч	2,3	2,4	2,6	2,7	2,9	2,9
	7.10	Напряжение батареи/номинальная мощность ^[9]	В/Ач	12 / 28	12 / 28	12 / 28	12 / 28	12 / 28	12 / 28
Дополнительные характеристики	8.11	Рабочий тормоз		Гидравлический	Гидравлический	Гидравлический	Гидравлический	Гидравлический	Гидравлический
	8.12	Стояночный тормоз		Ручной	Ручной	Ручной	Ручной	Ручной	Ручной
Дополнительные характеристики	10.1	Рабочее давление гидросистемы для навесного оборудования	бар	181	181	181	181	181	181
	10.2	Объем масла для навесного оборудования ^[10]	л/мин	59	59	59	65	74	65
	10.3	Емкость бак масла гидравлики	л	23,5	23,5	23,5	38,0	38,0	38,0
	10.4	Емкость топливного бака	л	52,0	52,0	52,0	69,0	69,0	69,0
	10.7	Уровень шумового воздействия на оператора ^{[10][11][12]}	дБ (А)	78	78	78	78	80	78
	10.8	Тягово-сцепное устройство, тип DIN		Крюк	Крюк	Крюк	Крюк	Крюк	Крюк

[1] стандартные/широкие/двойные шины
 [2] верхняя поверхность вилок
 [3] добавьте 32 мм при наличии решетки ограждения груза
 [4] полностью подвесное кресло в нагруженном положении без нагрузки, добавьте 32 мм при наличии решетки ограждения груза
 [5] ширина рабочего коридора при штабелировании (строки 4.34, 4.34.1 и 4.34.2) вычисляется, исходя из стандартного расчета V.D.I., как показано на рисунке. Британская ассоциация промышленного машиностроения (British Industrial Truck Association) рекомендует добавлять 100 мм к общему зазору (размер а) для запаса дополнительной рабочей зоны за погрузчиком.
 [6] при скорости 1,6 км/ч
 [7] при скорости 4,8 км/ч. Значение преодолеваемого уклона даны для сравнения тяговой способности, но не гарантируют возможность эксплуатации машины на указанных наклонных поверхностях. Соблюдайте инструкции в руководстве по эксплуатации касающиеся работы на наклонных поверхностях.
 [8] до 15 м (согласно VDI 2198, декабрь 2012)
 [9] батарея ампер час (Ач)/Номинальная мощность класс оценки
 [10] переменная с и без кабины
 [12] уровень шума снижена на 3 дБ (А) с включенным режимом ECO-eLo

Двигатель бензиновый и двухтопливный

	Yale	Yale	Yale	Yale	Yale	Yale	Yale	Yale	Yale	Yale	Yale	1.1	Отличительный признак										
	GP 25 MX	GP 25 MX	GP 30 MX	GTP 15 MX	GTP 18 MX	GTP 20 SMX	GTP 20 MX	GTP 20 MX	GTP 25 MX	GTP 25 MX	GTP 30 MX	1.2		Отличительный признак									
3L	Yanmar 2.6L	Yanmar 3.3L	Yanmar 3.3L	K21 2.1L	K21 2.1L	K21 2.1L	K21 2.1L	K25 2.5L	K21 2.1L	K25 2.5L	K25 2.5L	1.3			Отличительный признак								
	Стандартная Электронная 1-ступенчатая	Стандартная Электронная 1-ступенчатая	Стандартная Электронная 1-ступенчатая	Стандартная Электронная 1-ступенчатая	Стандартная Электронная 1-ступенчатая	Стандартная Электронная 1-ступенчатая	Стандартная Электронная 1-ступенчатая	Стандартная Электронная 1-ступенчатая	Стандартная Электронная 1-ступенчатая	Стандартная Электронная 1-ступенчатая	Стандартная Электронная 1-ступенчатая	1.4				Отличительный признак							
	Бензин	Бензин	Бензин	Двухтопливный	Двухтопливный	Двухтопливный	Двухтопливный	Двухтопливный	Двухтопливный	Двухтопливный	Двухтопливный	1.5					Отличительный признак						
	Сидя	Сидя	Сидя	Сидя	Сидя	Сидя	Сидя	Сидя	Сидя	Сидя	Сидя	1.6						Отличительный признак					
	2.5	2.5	3.0	1.5	1.75	2.0	2.0	2.0	2.5	2.5	3.0	1.8							Отличительный признак				
	500	500	500	500	500	500	500	500	500	500	500	1.9								Отличительный признак			
	465	465	490	410	410	415	465	465	465	465	490	2.1									Отличительный признак		
	1625	1625	1700	1410	1410	1410	1625	1625	1625	1625	1700	2.2										Отличительный признак	
0	3720 / 3850	3720 / 3850	4260 / 4345	2640 / 2670	2880 / 2880	3090 / 3090	3390 / 3520	3390 / 3520	3720 / 3850	3720 / 3850	4260 / 4345	2.3											Отличительный признак
	5455 / 765	5455 / 765	6335 / 925	3630 / 510	4010 / 620	4410 / 680	4730 / 660	4730 / 660	5455 / 765	5455 / 765	6335 / 925	3.1											
0	1470 / 2250	1470 / 2250	1635 / 2670	1160 / 1480	1130 / 1750	1110 / 1980	1530 / 1850	1530 / 1850	1470 / 2250	1470 / 2250	1635 / 2670	3.2	Отличительный признак										
	SE	SE	SE	SE	SE	SE	SE	SE	SE	SE	SE	3.3		Отличительный признак									
PR	7.00-12-12PR	7.00-12-12PR	28 x 9-15-12PR	6.0-9-10PR	21 x 8-9-14PR	21 x 8-9-14PR	7.00-12-12PR	7.00-12-12PR	7.00-12-12PR	7.00-12-12PR	28 x 9-15-12PR	3.2			Отличительный признак								
PR	7.00-12-12PR	7.00-12-12PR	7.00-12-12PR	21 x 8-9-14PR	21 x 8-9-14PR	21 x 8-9-14PR	7.00-12-12PR	7.00-12-12PR	7.00-12-12PR	7.00-12-12PR	7.00-12-12PR	3.2.1				Отличительный признак							
R	6.0-9-10PR	6.0-9-10PR	6.50-10-10PR	5.0-8-8PR	18 x 7-8-10PR	18 x 7-8-10PR	6.0-9-10PR	6.0-9-10PR	6.0-9-10PR	6.0-9-10PR	6.50-10-10PR	3.3					Отличительный признак						
	2x / 2	2x / 2	2x / 2	2x / 2	2x / 2	2x / 2	2x / 2	2x / 2	2x / 2	2x / 2	2x / 2	3.5						Отличительный признак					
	970 / 1405	970 / 1405	1010 / 1405	915 / 1000	950 / 1000	950 / 1000	970 / 1405	970 / 1405	970 / 1405	970 / 1405	1010 / 1405	3.6							Отличительный признак				
	1000	1000	1000	905	930	930	1000	1000	1000	1000	1000	3.7								Отличительный признак			
	6 / 10	6 / 10	6 / 10	6 / 10	6 / 10	6 / 10	6 / 10	6 / 10	6 / 10	6 / 10	6 / 10	4.1									Отличительный признак		
	1995	1995	2060	1995	1995	1995	1995	1995	1995	1995	2060	4.2										Отличительный признак	
	155	155	160	145	145	150	155	155	155	155	160	4.3											Отличительный признак
	3050	3050	3055	3035	3035	3040	3050	3050	3050	3050	3055	4.4											
	4120	4120	4125	4105	4105	4105	4120	4120	4120	4120	4125	4.5	Отличительный признак										
	2130	2130	2150	2060	2060	2060	2130	2130	2130	2130	2150	4.7		Отличительный признак									
	990	990	1010	920	920	920	990	990	990	990	1010	4.8			Отличительный признак								
	350	350	350	295	295	295	350	350	350	350	350	4.12				Отличительный признак							
	3685	3685	3835	3200	3240	3275	3470	3470	3685	3685	3835	4.19					Отличительный признак						
	2615	2615	2765	2280	2320	2355	2550	2550	2615	2615	2765	4.20						Отличительный признак					
0	1160 / 1590	1160 / 1590	1230 / 1590	1070 / 1190	1135 / 1190	1135 / 1190	1160 / 1590	1160 / 1590	1160 / 1590	1160 / 1590	1230 / 1590	4.21							Отличительный признак				
20	40 / 122 / 1070	40 / 122 / 1070	45 / 122 / 1070	35 / 100 / 920	35 / 100 / 920	40 / 122 / 920	40 / 122 / 920	40 / 122 / 920	40 / 122 / 1070	40 / 122 / 1070	45 / 122 / 1070	4.22								Отличительный признак			
	II	II	III	II	II	II	II	II	II	II	III	4.23									Отличительный признак		
	1020	1020	1070	920	920	920	1020	1020	1020	1020	1070	4.24										Отличительный признак	
	120	120	140	110	110	110	120	120	120	120	140	4.31											Отличительный признак
	190	190	210	120	120	120	190	190	190	190	210	4.32											
	3905	3905	4050	3565	3605	3640	3845	3845	3905	3905	4050	4.34.1	Отличительный признак										
	3705	3705	3850	3365	3405	3440	3645	3645	3705	3705	3850	4.34.2		Отличительный признак									
	2245	2245	2365	1960	1995	2030	2185	2185	2245	2245	2365	4.35			Отличительный признак								
	2090	2090	2195	1845	1895	1920	2025	2025	2090	2090	2195	4.41				Отличительный признак							
	410	410	430	390	390	390	410	410	410	410	430	4.42					Отличительный признак						
	290	290	290	240	240	240	290	290	290	290	290	4.43						Отличительный признак					
	18 / 19,5	18 / 19,5	19 / 20	18 / 19	18 / 19,5	18 / 19,5	18 / 19,5	18 / 19,5	18 / 19,5	18 / 19,5	19 / 20	5.1							Отличительный признак				
	18 / 19,5	18 / 19,5	19 / 20	18 / 19	18 / 19,5	18 / 19,5	18 / 19,5	18 / 19,5	18 / 19,5	18 / 19,5	19 / 20	5.1.1								Отличительный признак			
	515 / 580	625 / 695	515 / 575	625 / 680	615 / 680	615 / 680	525 / 580	635 / 695	515 / 580	625 / 695	515 / 575	5.2									Отличительный признак		
	495 / 520	495 / 520	495 / 520	495 / 520	495 / 520	495 / 520	495 / 520	495 / 520	495 / 520	495 / 520	495 / 520	5.3										Отличительный признак	
	18900 /	20500 /	19000 /	19200 /	19100 /	19200 /	18900 /	20400 /	18900 /	20500 /	19000 /	5.5											Отличительный признак
	26 / 22	30 / 22	24 / 22	37 / 24	33 / 22	30 / 20	30 / 26	35 / 26	26 / 22	30 / 22	24 / 22	5.7											
кая	Гидравлическая	Гидравлическая	Гидравлическая	Гидравлическая	Гидравлическая	Гидравлическая	Гидравлическая	Гидравлическая	Гидравлическая	Гидравлическая	Гидравлическая	5.10	Отличительный признак										
	GCT/K21	GCT/K25	GCT/K25	GCT/K21	GCT/K21	GCT/K21	GCT/K21	GCT/K25	GCT/K21	GCT/K25	GCT/K25	7.1		Отличительный признак									
	31	34	34	31	31	31	31	34	31	34	34	7.2			Отличительный признак								
	2250	2100	2100	2250	2250	2250	2250	2100	2250	2100	2100	7.3				Отличительный признак							
	144 / 1600	173 / 1600	173 / 1600	144 / 1600	144 / 1600	144 / 1600	144 / 1600	173 / 1600	144 / 1600	173 / 1600	173 / 1600	7.3.1					Отличительный признак						
	4 / 2065	4 / 2488	4 / 2488	4 / 2065	4 / 2065	4 / 2065	4 / 2065	4 / 2488	4 / 2065	4 / 2488	4 / 2488	7.4						Отличительный признак					
	2.9	3.1	3.3	2.3 / 1.5	2.4 / 1.6	2.6 / 1.7	2.7 / 1.8	2.9 / 2.0	2.9 / 1.9	3.1 / 2.1	3.3 / 2.3	7.5							Отличительный признак				
	12 / 28	12 / 28	12 / 28	12 / 28	12 / 28	12 / 28	12 / 28	12 / 28	12 / 28	12 / 28	12 / 28	7.10								Отличительный признак			
кий	Гидравлический	Гидравлический	Гидравлический	Гидравлический	Гидравлический	Гидравлический	Гидравлический	Гидравлический	Гидравлический	Гидравлический	Гидравлический	8.11									Отличительный признак		
	Ручной	Ручной	Ручной	Ручной	Ручной	Ручной	Ручной	Ручной	Ручной	Ручной	Ручной	8.12										Отличительный признак	
	181	181	181	181	181	181	181	181	181	181	181	10.1											Отличительный признак
	65	74	74	59	59	59	65	74	65	74	74	10.2											
	38.0	38.0	40.0	23.5	23.5	23.5	38.0	38.0	38.0	38.0	40.0	10.3	Отличительный признак										
	69.0	69.0	69.0	52.0	52.0	52.0	69.0	69.0	69.0	69.0	69.0	10.4		Отличительный признак									
	78	80	80	78	78	78	78	80	78	80	80	10.7			Отличительный признак								
	Крюк	Крюк	Крюк	Крюк	Крюк	Крюк	Крюк	Крюк	Крюк	Крюк	Крюк	10.8				Отличительный признак							

[13] значение Lраз, измерено в соответствии с циклами испытаний и на основании значений веса, приведенных в EN12053

Технические характеристики на основании данных:
 2-х секционной мачты с ограниченным свободным ходом 3000 мм до верхней части вилочного подвеса со стандартной кареткой, вилы 920 мм (1,5-2,0 S)/1070 мм (2,0-3,5) с механической гидравлической системой, пневматическими шинами.

MX серия

Модели: GDP 15MX, 18MX, 20SMX, 20MX, 25MX, 30MX, 35MX
GLP/GP/GTP 15MX, 18MX, 20SMX, 20MX, 25MX, 30MX



Стандартные и дополнительные комплектации

Стандарт	Опция
Навесное оборудование 2-секционная грузоподъемная мачта с ограниченным свободным ходом High Vis™ с максимальной высотой вилочного подхвата 3000 мм Каретка с крюком, с решеткой ограждения груза (LBR) высотой 1070 мм Вилы длиной 1070 мм	Навесное оборудование 2-секционные грузоподъемные мачты с ограниченным свободным ходом High Vis™ с максимальной высотой подъема до 4855 мм 2-секционные грузоподъемные мачты с ограниченным свободным ходом High Vis™ с максимальной высотой подъема до 3390 мм 3-секционные грузоподъемные мачты с ограниченным свободным ходом High Vis™ с максимальной высотой подъема до 6580 мм Встроенная каретка с боковым смещением (SS) Допустимая длина вил от 1070 мм до 1520 мм
Двигатель / силовая передача / тормоза GCT K21 2.1L бензин/СНГ двигатель на GP/GLP15-20MX, GP/GLP20-25MX Yanmar 2.6L дизельный двигатель на GDP15-20MX, GDP20-25MX GCT K25 2.5L бензин/СНГ двигатель на GP/GLP30-35MX Yanmar 3.3L дизельный двигатель на GDP30-35MX Автоматическая трансмиссия с: <ul style="list-style-type: none"> • Механической системой точного перемещения • Функцией запуска с нейтрали Рычаг выбора направления движения Саморегулирующиеся барабанные тормоза Шины пневматические	Двигатель / силовая передача / тормоза Функция запуска с нейтрали Усиленные диски муфты сцепления Реверсивное переключение направления движения (FDC) Усиленные барабанные тормоза (GP/GDP/GLP20-30MX только)
Органы управления и приборы Комбинированная педаль тормоза/толчковой подачи Выполняющие 2 функции гидравлические устройства, устанавливаемые на капоте ЖК-панель с: <ul style="list-style-type: none"> • счетчиком моточасов • индикатором застегнутого ремня безопасности • датчиком уровня топлива с зуммером предупреждения о низком уровне топлива (только бензиновые и дизельные двигатели) • часы реального времени Индикаторы необходимости проведения техобслуживания: <ul style="list-style-type: none"> • Требуется обслуживание • Сообщение об ошибке • Температура охлаждающей жидкости с зуммером предупреждения о высокой температуре • Генератор переменного тока с зуммером • Индикатор температуры трансмиссионного масла с зуммером предупреждения • Индикатор давления моторного масла с зуммером предупреждения о низком давлении • Индикатор включения свечей предпускового подогрева (только дизельные двигатели) • Седиментометр с предупредительным зуммером (только дизельные двигатели) 	Органы управления и приборы Раздельные педали тормоза/толчковой подачи и педали тормоза, которые обеспечивают уверенную работу на крутых уклонах Выполняющие 3 функции гидравлические устройства, устанавливаемые на капоте, с блокировкой замка Выполняющие 4 функции гидравлические устройства, устанавливаемые на капоте, с блокировкой замка/без блокировки замка Мини-рычаги со стороны кресла Спидометр с индикацией скорости и зуммером предупреждения Цифровой дисплей для индикации веса груза
Кресла Регулируемое виниловое кресло	Кресла Полностью подвесное виниловое кресло с мини-рычагами
Кабина Стандартная защитная крыша (ОНГ) с дождевым желобом и подставкой для чаши Стандартный уровень шума 78 дБ(А) при использовании бензинового двигателя / двигателя на СНГ Стандартный уровень шума 80 дБ(А) при использовании дизельного двигателя	
Экологические требования 5 в воздухоочистителе циклонного типа (СНГ / газ) 6,5 в воздухоочистителе циклонного типа (дизельное топливо) Высоко расположенный воздухозаборник Горизонтально расположенная выхлопная труба Змеевиковый радиатор	Экологические требования Сдвоенный воздушный фильтр для бензинового двигателя / двигателя на СНГ Сдвоенный воздушный фильтр для дизельных двигателей Вертикально расположенная выхлопная труба 2-контурный глушитель с каталитическим дожигателем Глушитель с искрогасителем Высокопрочный радиатор с квадратными ребрами Аккумуляторная батарея большой емкости
Другие Гидравлическая блокировка открытого кресла (запрещает работу гидравлических устройств, когда оператор в кресле отсутствует) Электрический клаксон Резиновый напольный коврик Цельные крепежные шины Руководство пользователя Ремень безопасности оператора Рулевая колонка с бесступенчато регулируемым углом наклона Запуск при помощи ключа, с функцией блокировки стартера Continuous Stability Enhancement™ стабилизационная система Рулевой механизм с гидростатическим усилителем, с рукояткой возврата в положение движения вперед на рулевом колесе Поворотный кронштейн бака СНГ Соответствие требованиям ISO 3691/JIS D 6202 Гарантия производителя 12 месяцев/2000 часов	Другие 2 зеркала заднего вида Вращающийся проблесковый маяк Комплект фар из 2 галогеновых фар головного света 2 передних указателя поворота, а также комбинация задних световых сигналов (указатели поворота, заднего хода и торможения) и сигнал заднего хода Дополнительная передняя рабочая фара Задняя рабочая фара (включается переключателем или во время заднего хода)

Н А К МАШИНИРИ
официальный дилер в России

8-800-2000-919
www.yalerussia.ru



Publication part no. 258725997 Rev.04 Printed in The Netherlands (0617HG) EN.

Safety: This truck conforms to the current EU requirements. Specification is subject to change without notice.

Yale, VERACITOR and are registered trademarks. "PEOPLE, PRODUCTS, PRODUCTIVITY", PREMIER, Hi-Vis, and CSS are trademarks in the United States and certain other jurisdictions. MATERIALS HANDLING CENTRAL and MATERIAL HANDLING CENTRAL are Service Marks in the United States and certain other jurisdictions. is a Registered Copyright.

© Yale Europe Materials Handling 2017. All rights reserved. Truck shown with optional equipment. Country of Registration: England and Wales. Company Registration Number: 02636775