

Технические характеристики

Модель	SX-105 XC	SX-125 XC
Максимальная рабочая высота*	34.00 м	40.10 м
Максимальная высота платформы	32.00 м	38.10 м
Максимальный горизонтальный вылет	24.38 м	24.38 м
Вылет ниже уровня земли	2.69 м	2.69 м
A Длина платформы - модель 8 футов	0.91 м	0.91 м
Длина платформы - модель 6 футов	0.76 м	0.76 м
B Ширина платформы - модель 8 футов	2.44 м	2.44 м
Ширина платформы - модель 6 футов	1.83 м	1.83 м
C Высота в сложенном положении	3.05 м	3.05 м
D Длина в сложенном положении	14.25 м	14.25 м
Длина в транспортном положении (гусек сложен)	12.19 м	12.19 м
E Ширина - оси втянуты	2.49 м	2.49 м
Ширина - оси выдвинуты	3.94 м	3.94 м
F Колесная база	4.11 м	4.11 м
G Дорожный просвет - центр	38.1 см	38.1 см

Производительность

Максимальная грузоподъемность - без ограничения	300 кг	300 кг
- ограниченно	454 кг	454 кг
Поворот платформы	160°	160°
Подвижность шарнирного колена по вертикали	135°	135°
Вращение подъемника	Непрерывный, на 360°	
Вылет задней части подъемника - оси втянуты	0.56 м	0.56 м
Вылет задней части подъемника - оси выдвинуты	1.02 м	1.02 м
Скорость движения в сложенном положении	4.9 км/ч	4.9 км/ч
Скорость движения, стрела поднята (ниже 38,1 м)	0.6 км/ч	0.6 км/ч
Преодолеваемый уклон в сложенном положении**	40%	40%
Радиус поворота - оси втянуты : - внутренний	8.03 м	8.03 м
- внешний	9.96 м	9.96 м
Радиус поворота - оси выдвинуты : - внутренний	2.90 м	2.90 м
- внешний	6.17 м	6.17 м
Управление	12 В пост. тока, пропорциональное	
Шины - пенозаполненные, повышенной проходимости	445D50/710HD	445D50/710HD

Двигатель

Варианты двигателя	Deutz TD 2011 L04i, 55 кВт (74 л.с.), Stage IIIA Deutz TD2.9 L4, 74 л.с. (55 кВт), Stage IIIB	
Вспомогательная силовая установка	12 В пост. тока	12 В пост. тока
Емкость гидравлического бака	208 л	208 л
Емкость топливного бака	151 л	151 л

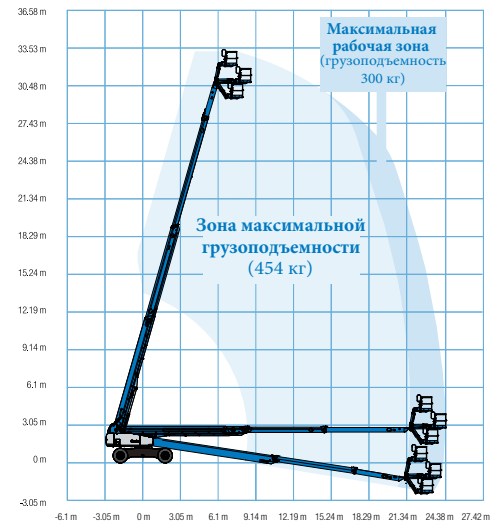
Вес***

4WD	19,300 кг	20,700 кг
-----	-----------	-----------

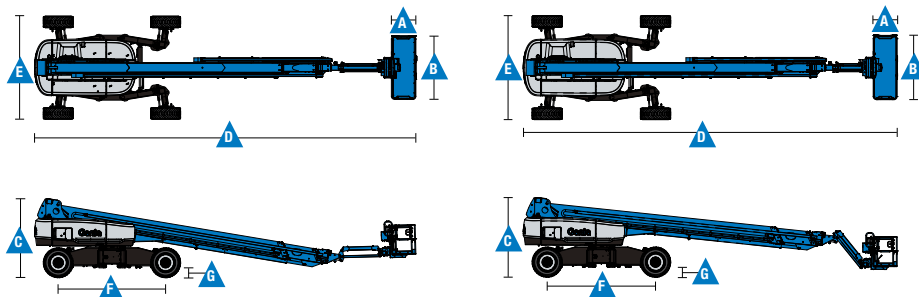
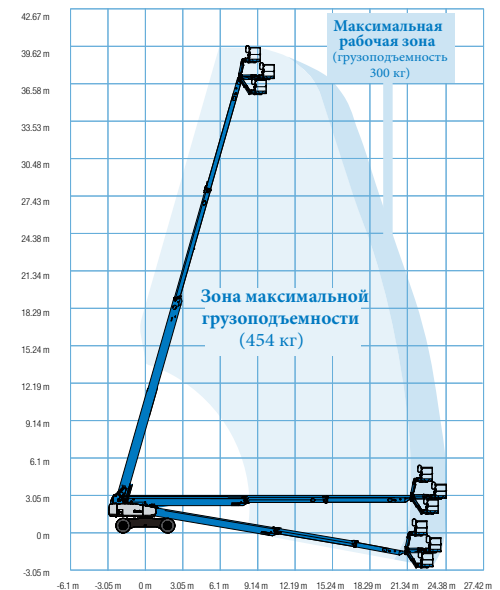
Соответствие стандартам

Директивы ЕС: 2006/42/ЕС – Машины (гармонизированный стандарт EN280); 2004/108/ЕС (ЭМС); 2000/14/ЕС (Уровень шума в окружающей среде)

Диапазон перемещения SX-105 XC



Диапазон перемещения SX-125 XC



* В метрических единицах рабочая высота равна высоте платформы плюс 2 м.

** Значение преодолеваемого уклона действительно только для езды по склонам; дополнительные сведения о номинальных углах уклона см. в руководстве по эксплуатации.

*** Вес варьируется в зависимости от комплекта опций и (или) стандартов страны.

Характеристики SX-105 XC™ & SX-125 XC™

Стандартные характеристики

Размеры

SX-105 XC

- Рабочая высота 34 м
- Горизонтальный вылет 27.43 м
- Грузоподъемность 300кг без ограничения и 454 кг ограниченно

SX-125 XC

- Рабочая высота 40.10 м
- Горизонтальный вылет 27.43 м
- Грузоподъемность 300кг без ограничения и 454 кг ограниченно

Производительность

- Система выдвигания осей Mini XChassis™
- Гусек 1,52 м
- Автоматическое выравнивание платформы
- Гидравлическое поворотное устройство платформы на 160°
- Рулевое управление переключателем под большой палец на рычаге
- Два рабочих фонаря на платформе
- Пропорциональное управление с помощью джойстиков
- Охладитель гидравлической жидкости
- Включаемый привод
- Кабель питания переменного тока, подведенный к платформе
- Звуковой сигнал
- Счетчик наработки часов
- Сигнализация наклона
- Сигнализация спуска и движения
- Проблесковый маячок
- Непрерывное вращение поворотного стола на 360°
- Закрывающаяся платформа и замок защитного корпуса поворотного стола
- Самоблокирующийся дифференциал
- Двухскоростные двигатели колес
- Четыре колеса с высоким углом поворота
- Четыре режима рулевого управления: передний, задний, крабовый и скоординированный
- Встроенная диагностика и монитор диагностики двигателя
- Разъем для подключения телематики
- Контактный датчик аварийной сигнализации Lift Guard™
- Сертифицированный датчик нагрузки

Двигатель

- Все двигатели соответствуют стандартам выбросов
- Вспомогательный двигатель 12 В постоянного тока
- Защита двигателя от повторного запуска
- Автоматическое выключение двигателя при сбое
- Подогрев воздухозаборника (двигатель Deutz)

Конфигурация легко изменяется в соответствии с вашими потребностями

Варианты платформы

- Стальная 1,83 м платформа с двумя входами
- Платформа 2,44 м с тремя входами

Варианты двигателя

- Deutz Stage IIIA турбо дизель 55 кВт (74 л. с.)
- Deutz Stage IIIB турбодизель 55 кВт (74 л.с.)

Привод / рулевое управление

- 4 x 4 (стандарт)
- 4 управляемых колеса (стандарт)

Шины

- Повышенной проходимости, пенозаполненные (стандарт)

Опции и аксессуары

Опции, повышающие производительность

- Сетчатые вставки половинной высоты
- Дополнительный верхний поручень платформы
- Кабель питания к платформе (вкл. вилку, розетку и на заказ защитное устройство отключения при замыкании на землю)
- Двухосевой джойстик рулевого управления
- Биоразлагаемое гидравлическое масло
- Комплект для работы в опасных средах
- Комплект опор панелей
- Система Track & Trace⁽¹⁾ (блок GPS, сообщающий данные о местонахождении и оперативном статусе машины)
- Система защиты оператора

Опции силовой установки

- Генератор переменного тока (110В/50 Гц-220В/50 Гц)
- Глушитель с каталитическим дожигателем/газопромывателем дизельного двигателя⁽²⁾
- Фильтр предварительной очистки воздухозаборника дизельного двигателя⁽²⁾

⁽¹⁾ Включает подписку на первые 2 года
⁽²⁾ Только на отдельных моделях. Более подробную информацию можно получить у вашего представителя Genie.



04/17 Part No. B1093701UK

Российская Федерация

ООО ЮниРент • www.u-rent.ru • 8(800)100-15-37 • info@u-rent.ru

Глобальная система производства и дистрибуции

Австралия · Бразилия · Страны Карибского бассейна · Центральная Америка · Китай · Франция · Германия · Италия · Япония · Корея · Мексика · Россия · Юго-восточная Азия · Испания · Швеция · Объединенные Арабские Эмираты · Великобритания · Соединенные Штаты Америки

Фотографии и (или) чертежи в настоящем документе служат только в качестве иллюстраций. Фотографии и (или) чертежи в настоящем документе служат только в качестве иллюстраций. Инструкции по правильной эксплуатации даются в соответствующих руководствах для операторов данного оборудования. Невыполнение указаний соответствующих руководств для оператора при эксплуатации оборудования или другие безответственные действия могут повлечь серьезные травмы или смерть. Единственной гарантией, действующей в отношении нашего оборудования, является стандартная гарантия в письменной форме, выданная на конкретный продукт и на конкретную продажу, и мы не даем никаких других гарантий ни в явной форме, ни подразумеваемых. Продукты и услуги, перечисленные в документе, могут быть торговыми марками, фирменными марками продавца или торговыми названиями, принадлежащими корпорации Terex и (или) ее дочерним предприятиям в США и других странах. Genie является торговой маркой компании Terex South Dakota, Inc. © 2017 Terex Corporation



www.genielift.co.uk