

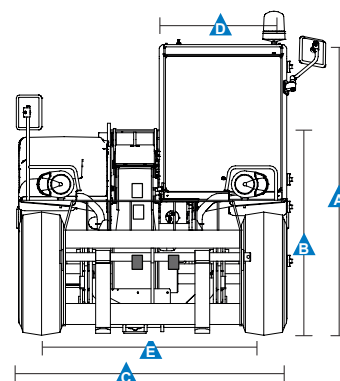
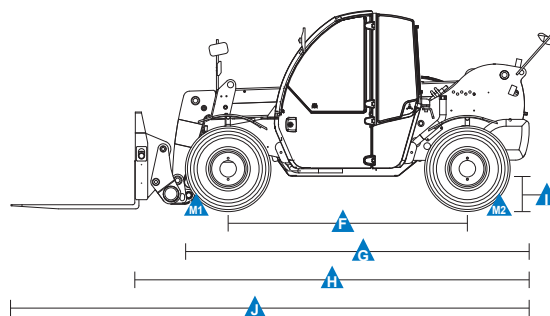
Технические характеристики

| Модели | GTH™-2506 |
|--------|-----------|
|--------|-----------|

Размеры

Размеры

| | |
|--------------------------------------------------------------|---------|
| Максимальная рабочая высота | 5,79 м |
| Максимальная грузоподъемность | 2500 кг |
| Грузоподъемность на максимальной высоте | 2000 кг |
| Грузоподъемность на максимальном вылете | 900 кг |
| Максимальный горизонтальный вылет вперед | 3,35 м |
| Вылет на максимальной высоте | 0,60 м |
| A Высота | 1,92 м |
| B Высота на уровне рулевого колеса | 1,25 м |
| C Ширина | 1,81 м |
| D Ширина кабины | 0,86 м |
| E Колея | 1,5 м |
| F Колесная база | 2,36 м |
| G Длина до линии передних колес | 3,35 м |
| H Длина до линии пластины держателя вилочного захвата | 3,84 м |
| I Дорожный просвет | 0,33 м |
| J Габаритная длина | 5,04 м |
| M1 Угол препятствия | 90° |
| M2 Угол съезда | 60° |



Производительность

| | |
|----------------------------------------------|---------------------------------------------|
| Внутренний/наружный радиус поворота | 1,6 м/3,25 м |
| Усилие отрыва * | 3700 кг |
| Грузоподъемность на динамометре ** | 4 649 кг |
| Скорость движения макс. | 23 км/ч |
| Диапазон поворота пластины вилочного захвата | 130° |
| Шины (DIN 70361) | 12-16,5" колесный диск с 8 отверстиями PR10 |
| Скорость подъема / опускания ** | 8 сек/7 сек. |
| Скорость выдвигания / втягивания** | 8 сек/4 сек. |

Силовая установка

| | |
|------------------------------------|----------------------------------------------------------------------------------------------------------------------------------------------------------------------|
| Двигатель **** | Deutz TD 2.9 L4, 4-цилиндровый дизель 55,4 кВт (74 л.с.), соотв. ступени IIIA Deutz TD 2.9 L4, 4-цилиндровый дизель 55,4 кВт (74 л.с.), соотв. ступени IIIB |
| Трансмиссия | Гидростатический насос с переменным рабочим объемом, подключенный к двигателю с переменным рабочим объемом. Оба поршневого типа. |
| Рабочие насосы | Насос упр. стрелой и оборудованием системы управления тип: 280 бар, 70 л / мин. |
| Емкость бензобака | 60 л |
| Емкость системы смазки двигателя | 8 л |
| Емкость бака гидравлического масла | 65 л |

Вес*** 4580 кг

Соответствие стандартам

Директива ЕС по машинам 2006/42/EC
 Кабина оператора соответствует ISO3471 (ROPS) и ISO3449 (FOPS)
 Двигатель с низким уровнем выбросов соответствует директиве ЕС 97/68/EC Stage III и 2004/26/EC
 Шумовая эмиссия соответствует Директиве ЕС 2000/14/EC (LpA = 83 дБ, LwA = 103 дБ)
 Уровни вибрации в соответствии с EN13059: 2002 (ручная рукоятка <2,5 м / с², всего 0,44 м / с²)

* С лопатой 800 л SAE J 732/80

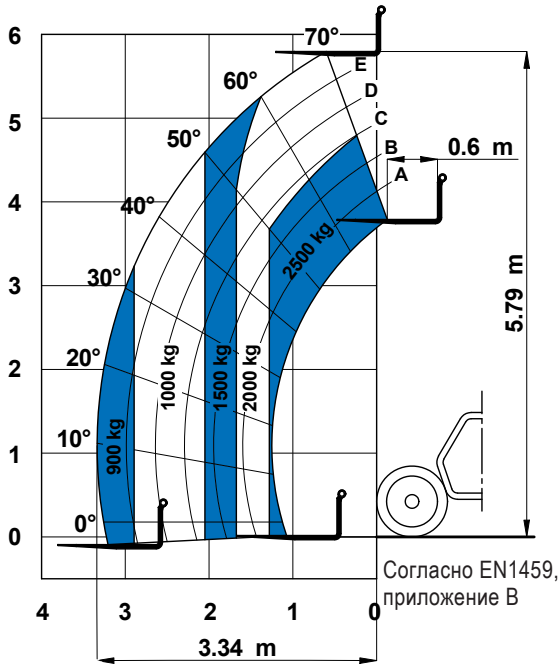
** Без груза

*** Вес варьируется в зависимости от комплекта опций и (или) стандартов страны.

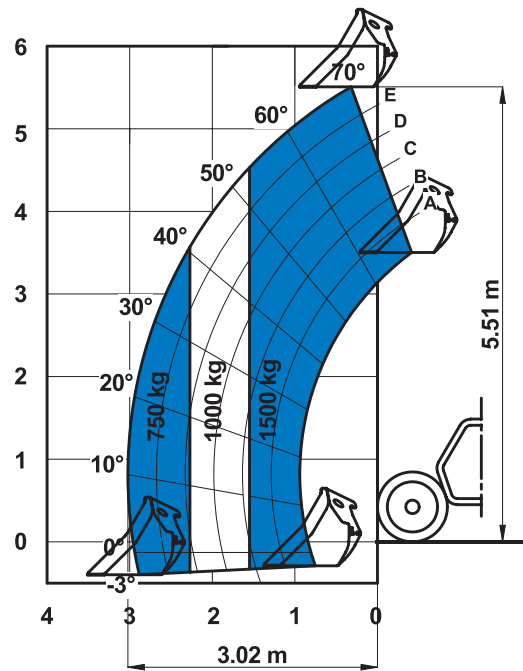
**** Этап IIIA не сертифицирован CE

Таблицы нагрузки

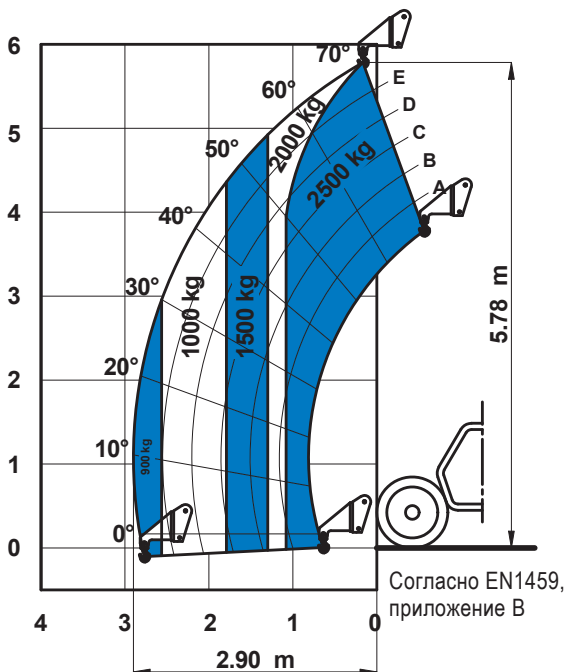
На колесах с вилками



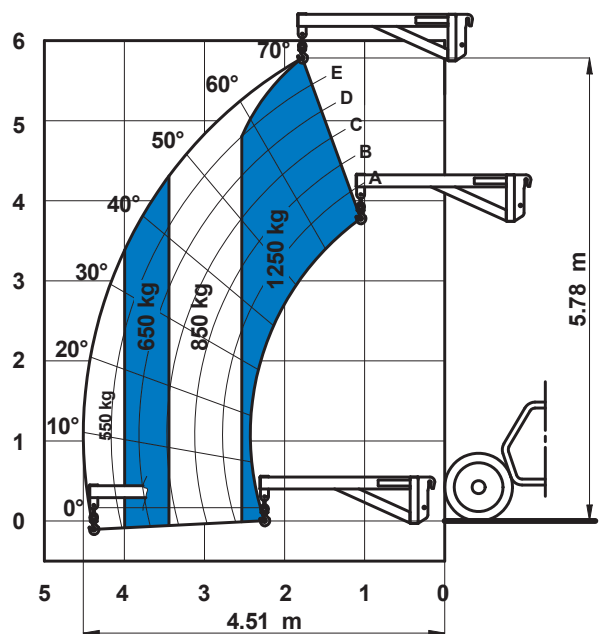
На колесах с лопатой 500 л / 800 л



На колесах с фиксированным крюком 2,5 т



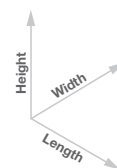
На колесах с 2-метровым гуськом





Опции навесного оборудования

| Вилы | | | | | | | |
|----------------------------------------------------------------------------------|--------------|-----------------------------------------------------------------|-------------------|---------|---------|--------|--------|
| | Номер детали | Описание | Полезная нагрузка | Ширина | Длина | Высота | Вес |
|  | 55.0750.0112 | Плавающие вилы | 2500 кг | 1285 мм | 1545 мм | 940 мм | 260 кг |
|  | 55.0750.0113 | Набор пластин и вилок каретки FEM 2 | 2250 кг | 1235 мм | 1490 мм | 970 мм | 260 кг |
|  | 59.0601.5023 | Гидравлическая каретка вилок FEM 2 с боковым сдвигом +/- 100 мм | 2500 кг | 1350 мм | 1560 мм | 960 мм | 355 кг |

Направления размеров



| Дополнительные ковши и лопаты | | | | | | | |
|------------------------------------------------------------------------------------|--------------|--------------------------------------------------------------|---------|---------|------------|--------|---------------------------------|
| | Номер детали | Описание | Ширина | Длина | Высота | Вес | Макс. ск. потока гидравл. масла |
|  | 59.0201.9019 | Погрузочная лопата 500 л | 2024 мм | 980 мм | 810 мм | 355 кг | |
|  | 59.0201.9020 | Погрузочная лопата 800 л | 2024 мм | 1175 мм | 940 мм | 420 кг | |
|  | 59.0401.2028 | Ковш для бетона 500 л с ручн. приводом разгрузки | 1110 мм | 1110 мм | 1320 мм | 230 кг | |
|  | 59.0401.2029 | Ковш для бетона 500 л с гидравл. приводом разгрузки | 1110 мм | 1110 мм | 1320 мм | 244 кг | 60/250 л / мин / бар |
|  | 59.0401.2018 | Ковш бетоносмесительный 250 л, полностью гидравл. управление | 1510 мм | 795 мм | 840/795 мм | 460 кг | 60/250 л / мин / бар |
|  | 59.0401.2032 | Корзина для кирпича | 800 мм | 1110 мм | 1150 мм | 120 кг | |

| Приспособления для манипуляций и подъема | | | | | | | |
|------------------------------------------------------------------------------------|--------------|-------------------------------------|-------------------|---------|---------|---------------|--------|
| | Номер детали | Описание | Полезная нагрузка | Ширина | Длина | Высота* | Вес |
|  | 59.0700.9012 | Фиксированный крюк 2,5 т на каретке | 2500 кг | 1335 мм | 830 мм | 910 / 1110 мм | 120 кг |
|  | 59.0802.3027 | Механическая стрела 2 м / 1250 кг | 1250 кг | 1335 мм | 2290 мм | 800/1080 мм | 255 кг |

* Ноги сложены вверх / вниз

Стандартные характеристики

Размеры

- Максимальная грузоподъемность 2500 кг
- Максимальная высота подъема 5,79 м
- Максимальный вылет вперед 3,35 м

Производительность

- Привод на 4 колеса
- 4 управляемых колеса
- 3 режима рулевого управления: Передними колесами, крабовый ход, поворот передних и задних колес в противоположных направлениях
- Усилитель рулевого управления
- Гидростатическая трансмиссия
- Дифференциал ограниченного проскальзывания на передней оси
- Погруженные в масло многодисковые тормоза на передней оси

Шасси и шины

- Боковое расположение двигателя для легкого доступа к компонентам при обслуживании
- Буксировочный крюк
- Страховочный трос
- Передние и задние фонари
- Два боковых зеркала и сферическое зеркало заднего
- Запираемый топливный бак

Кабина

- Электропропорциональный джойстик 4x1
- Двухсекционная дверь (верх - стекло / низ - сталь)
- Регулируемое сиденье на подвеске
- Регулируемое рулевое колесо
- Стеклоочистители на лобовом и заднем стекле
- Солнцезащитный козырек
- Защитная сетка крыши
- Реле отключения аккумулятора
- Автоматически включающийся стояночный тормоз с гидравлическим растормаживанием
- Переключатель режимов дорога / рабочая площадка
- Система управления продольной устойчивостью с дисплеем и звуковой сигнализацией, блокировка выдвигания стрелы
- Руководство по эксплуатации и профилактическому обслуживанию

(1) Включает подписку на первые 2 года

Стандартные характеристики

Стрела

- Главная гидравлическая линия на стреле
- Пластина крепления навесных приспособлений с механической муфтой
- Индикаторы угла и длины на стреле • Система контроля нагрузки:
- Светодиодные индикаторы грузового момента

Силовая установка

- дизель Deutz 55,4 кВт (74 л.с.), stage IIIA
- дизель Deutz 55,4 кВт (47 л.с.), stage IIIB

Шины

- 12-16,5 " PR10. колесный диск с 8 отверстиями (DIN 70361). Пневматические шины повышенной проходимости.

Опции и аксессуары

Производительность

- Кондиционер
- Замедление торможения при помощи гидравлики при нажатии на педаль рабочего тормоза
- Подводка электропитания к стреле
- Дополнительная гидравлическая линия на стреле • Гидравлическая быстродействующая муфта для крепления приспособлений
- Шарнирно-сочлененный держатель GM-1 для приспособлений Manitou
- Регулируемые светодиодные прожекторы - на стреле и на кабине
- Защитная сетка ветрового стекла
- Стеклоочиститель на крыше кабины
- Сцепное устройство (макс. 6 т)
- Регулировка углов установки задних колёс
- Зимнее топливо для температур до -22 ° C
- Низкотемпературное гидравлическое масло
- Биоразлагаемое гидравлическое масло
- Гидравлический домкрат на 10 т + торцовый ключ 24-мм
- Система Track & Trace⁽¹⁾ (блок GPS, сообщающий данные о местонахождении и оперативном статусе машины)
- Заднее гидравлическое соединение • Задняя электрическая розетка
- Зарядное устройство 12 В

Шины и диски

- Запасное колесо 12-16,5» PR10
- Заполненная пеной шина 12-16,5» PR10
- Заполненное пеной запасное колесо 12-16,5 «PR10
- Не оставляющие следов шина 12-16,5» PR10
- Литая шина 12-16,5 «PR10

Дополнительное навесное оборудование

- Плавающие вилы длиной 1200 мм, сечением 100x40 мм
- Плавающие вилы GM-1 длиной 1200 мм, сечением 100x40 мм
- Набор пластин и вилок каретки FEM 2
- Вилы FEM 2 с гидравлическим боковым сдвигом (+/- 100 мм)
- Погрузочная лопата 500/800 л
- Ковш для бетона 500 л (ручной или гидравлический привод разгрузки)
- Ковш бетоносмесительный 250 л, (полностью гидравл. управление)
- Корзина для кирпича
- Фиксированный крюк на пластине
- 2 м механический гусек, грузоподъемностью 1250 кг

