

Технические характеристики

Модель	S-80 XC	S-85 XC
Максимальная рабочая высота*	26.38 м	27.91 м
Максимальная высота подъема платформы	24.38 м	25.91 м
Максимальный горизонтальный вылет	20.83 м	22.71 м
Вылет ниже уровня земли	1.68 м	2.69 м
A Длина платформы - модель 8 футов	0.91 м	0.91 м
Длина платформы - модель 6 футов	0.76 м	0.76 м
B Ширина платформы - модель 8 футов	2.44 м	2.44 м
Ширина платформы - модель 6 футов	1.83 м	1.83 м
C Высота в сложенном положении	2.80 м	2.80 м
D Длина в сложенном положении	11.30 м	12.37 м
Длина в транспортном положении (гусек сложен)	-----	11.60 м
E Ширина	2.49 м	2.49 м
F Колесная база	2.85 м	2.85 м
G Дорожный просвет - центр	0.40 м	0.40 м

Производительность

Максимальная грузоподъемность - без ограничения	300 кг	300 кг
- ограничено	454 кг	454 кг
Поворот платформы	160°	160°
Перемещение гуська повертикали	-----	135° (+ 78° /- 57°)
Вращение подъемника	Непрерывный, на 360°	
Вылет задней части подъемника	1.60 м	1.60 м
Скорость движения в сложенном положении	5.4 км/ч	5.4 км/ч
- стрела поднята или выдвинута	0.3 м/сек	0.3 м/сек
Преодолеваемый подъем в сложенном положении**	45%	45%
Радиус поворота - внутренний	3.66 м	3.66 м
- внешний	6.55 м	6.55 м
Управление	12 В пост. тока, пропорциональное	
Шины - пенозаполненные, повышенной проходимости	18-625, 16-слойные	

Силовая установка

Двигатель 4-цилиндровый дизельный с турбонаддувом Deutz TD2011 L04i 74 л.с. (55 кВт)
4-цилиндровый дизельный Perkins 804D-33, 63 л.с. (47 кВт)

Вспомогательная силовая установка	12 В пост. тока	
Емкость гидравлического бака	150 л	150 л
Емкость топливного бака (дизель)	132 л	132 л

Уровни шума и вибрации

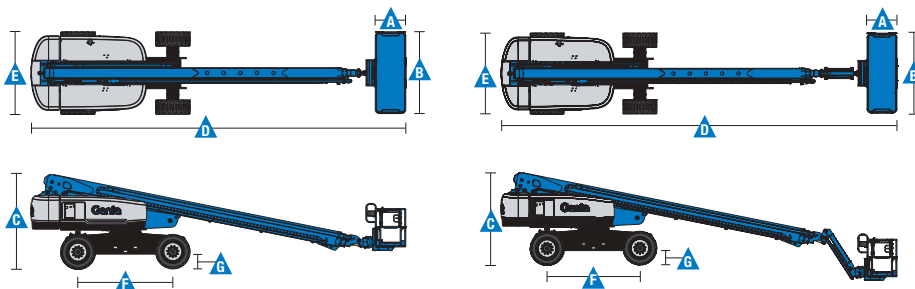
Уровень звукового давления (рабочий на земле)	83 dBA	83 dBA
Уровень звукового давления (рабочий на платформе)	71 dBA	71 dBA
Вибрация	<2.5 м/сек ²	<2.5 м/сек ²

Вес***

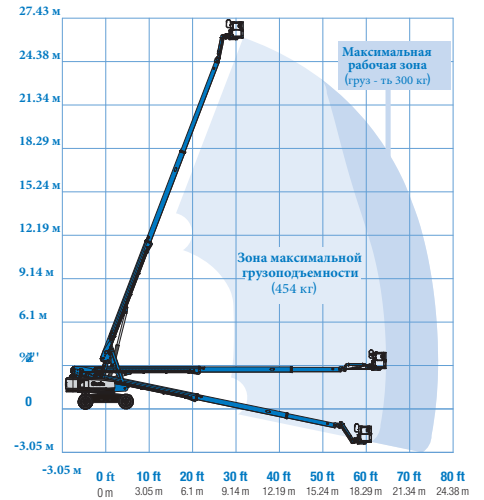
4WD	16,783 кг	17,917 кг
-----	-----------	-----------

Соответствие стандартам

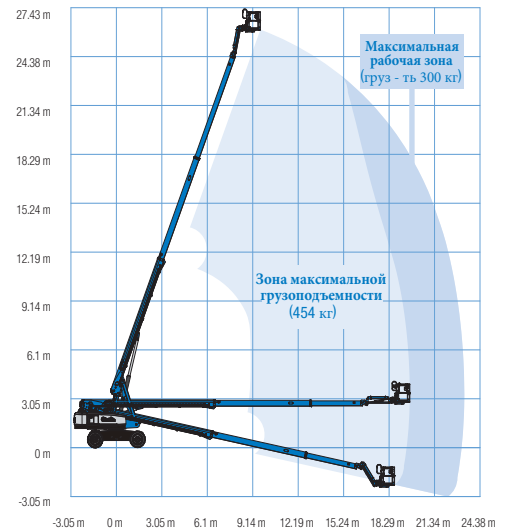
Директивы ЕС: 2006/42/ЕС –Машины (гармонизированный стандарт EN280:2001+A2:2009); 2004/108/ЕС (ЭМС); 2000/14/ ЕС (Уровень шума в окружающей среде)



Диапазон перемещения S-80 XC



Диапазон перемещения S-85 XC



* В метрических единицах рабочая высота равна высоте платформы плюс 2 м.
** Значение преодолеваемого уклона действительно только для езды по склонам. Дополнительные сведения о номинальных углах уклона см. в руководстве по эксплуатации.
*** Вес варьируется в зависимости от комплекта опций и (или) стандартов страны.

Характеристики

Стандартные характеристики	Конфигурация легко изменяется в соответствии с вашими потребностями	Опции и дополнения
----------------------------	---	--------------------

Размеры

S-80 XC

- Рабочая высота 26.38 м
- Горизонтальный вылет 20.83 м
- Грузоподъемность 300кг без ограничения и 454 кг ограниченно

S-85 XC

- Рабочая высота 27.91 м
- Горизонтальный вылет 22.71 м
- Грузоподъемность 300кг без ограничения и 454 кг ограниченно

Производительность

- Автоматическое выравнивание платформы
- Гидравлическое поворотное устройство платформы на 160°
- Рулевое управление переключателем под большой палец на рычаге
- Пропорциональное управление с помощью джойстиков
- Охладитель гидравлической жидкости
- Включаемый привод
- Самоблокирующийся дифференциал
- Кабель питания переменного тока, подведенный к платформе
- Звуковой сигнал
- Счетчик наработки часов
- Сигнализация наклона
- Сигнализация спуска и движения
- Проблесковый маячок
- Непрерывное вращение поворотного стола на 360°
- Закрываемый на замок защитный корпус поворотного стола
- Принудительный фрикционный привод
- Двухскоростные двигатели колес
- Встроенная диагностика и монитор диагностики двигателя
- Система двойной батареи
- Разъем для подключения телематики
- Контактный датчик аварийной сигнализации Lift Guard™
- Сертифицированный датчик нагрузки

Двигатель

- Все двигатели соответствуют стандартам выбросов
- Вспомогательный двигатель 12 В постоянного тока
- Защита двигателя от повторного запуска
- Комплект диагностики двигателя
- Автоматическое выключение двигателя при сбое
- Подогрев воздушозабора (двигатель Deutz)

Варианты платформы

- Стальная 1,83 м платформа с двумя входами
- Платформа 2,44 м с тремя входами

Варианты двигателя

- Deutz Stage IIIA турбо дизель 55 кВт (74 л. с.)
- Deutz Stage IIIB турбодизель 55 кВт (74 л. с.)

Привод

- 4 x 4

Варианты осей

- Активная качающаяся ось

Варианты шин

- Повышенной проходимости, пенозаполненные (на водной основе)
- Повышенной проходимости, не пачкающие (пневматические или пенозаполненные)



Опции, повышающие производительность

- Сетчатые вставки половинной высоты платформы с распахнутой калиткой
- Дополнительный верхний поручень платформы
- Кабель питания к платформе (вкл. вилку, розетку и на заказ защитное устройство отключения при замыкании на землю)⁽¹⁾
- Комплект рабочего освещения (2 прожектора на шасси, 2 на платформе)⁽¹⁾
- Двухосевой джойстик рулевого управления
- Биоразлагаемое гидравлическое масло
- Комплект для работы в опасных средах⁽²⁾: защитные сильфоны гидроцилиндров, грязесъемные уплотнения стрелы, защитные чехлы платформы и наземного пульта управления
- Расширенный комплект для работы в опасных средах⁽²⁾: в дополнение к базовому комплекту включает защиту центральной части поворотного стола, защитный кожух зубчатого венца, защиту выхлопной трубы, откидные защитные створки двигателя и воздушный фильтр предварительной очистки
- Опция отключения при превышении угла наклона
- Комплект опор панелей
- Система Track & Trace⁽¹⁾ (блок GPS, сообщаящий данные о местонахождении и оперативном статусе машины)
- Закрываемые на замок крышки пульта управления на платформе и выносного пульта
- Буксировочный комплект⁽²⁾
- Система защиты оператора⁽³⁾

Опции силовой установки

- Комплекты генератора переменного тока, 110В/60Гц, 110В/50Гц or 240В/50Гц
- Комплект для запуска в холодную погоду: синтетическое моторное масло 5W-40, подогреватель масляного поддона, нагреватель батареи, рециркуляция рефрижераторного манифольда и гидравлический бак
- Подогреватель бака⁽²⁾
- Модуль низкотемпературного автоматического термовыключателя
- Комплект для запуска в холодную погоду: подогреватель двигателя и зарядное устройство
- Глушитель с каталитическим дожигателем/газопромывателем дизельного двигателя⁽²⁾
- Фильтр предварительной очистки воздушозабора дизельного двигателя⁽²⁾

(1) Включает подписку на первые 2 года
 (2) Только заводская установка
 (3) Только на отдельных моделях. Более подробную информацию можно получить у вашего представителя Genie.

Российская Федерация

ООО ЮниРент • www.u-rent.ru • 8(800)100-15-37 • info@u-rent.ru

Глобальная система производства и дистрибуции

Австралия · Бразилия · Страны Карибского бассейна · Центральная Америка · Китай · Франция · Германия · Италия · Япония · Корея · Мексика · Россия · Юго-восточная Азия · Испания · Швеция · Объединенные Арабские Эмираты · Великобритания · Соединенные Штаты Америки

Фотографии и (или) чертежи в настоящем документе служат только в качестве иллюстраций. Фотографии и (или) чертежи в настоящем документе служат только в качестве иллюстраций. Инструкции по правильной эксплуатации даются в соответствующих руководствах для операторов данного оборудования. Невыполнение указаний соответствующих руководств для оператора при эксплуатации оборудования или другие безответственные действия могут повлечь серьезные травмы или смерть. Единственной гарантией, действующей в отношении нашего оборудования, является стандартная гарантия в письменной форме, выданная на конкретный продукт и на конкретную продажу, и мы не даем никаких других гарантий ни в явной форме, ни подразумеваемых. Продукты и услуги, перечисленные в документе, могут быть торговыми марками, фирменными марками продавца или торговыми названиями, принадлежащими корпорации Terex и (или) ее дочерним предприятиям в США и других странах. Genie является торговой маркой компании Terex South Dakota, Inc. © 2017 Terex Corporation.

