

Телескопические погрузчики

JLG®

reachingout



JLG 3706PS / 3707 PS

3706PS/102LS

3706PS/125LS

3707PS/102LS

3707PS/125LS

Операционные характеристики

| | | | | |
|---|---------|---------|---------|---------|
| Номинальная грузоподъемность | 3700 кг | 3700 кг | 3700 кг | 3700 кг |
| Максимальная высота подъема | 6100 мм | 6100 мм | 7300 мм | 7300 мм |
| Максимальный горизонтальный вылет | 3109 мм | 3109 мм | 3763 мм | 3763 мм |
| Грузоподъемность при максимальном подъеме | 2500 кг | 2500 кг | 2000 кг | 2000 кг |
| Грузоподъемность при максимальном вылете | 1500 кг | 1500 кг | 1500 кг | 1500 кг |
| Максимальная скорость движения | 40 км/ч | 40 км/ч | 40 км/ч | 40 км/ч |
| Внешний радиус поворота по колесам | 3700 мм | 3700 мм | 3700 мм | 3700 мм |
| Внешний радиус поворота по вилам | 4670 мм | 4670 мм | 4740 мм | 4740 мм |
| Преодолеваемый подъем | 51% | 51% | 51% | 51% |

Размеры

| | | | | |
|---|---------|---------|---------|---------|
| Общая высота погрузчика | 2323 мм | 2323 мм | 2385 мм | 2385 мм |
| Общая высота погрузчика (с кондиционером) | 2373 мм | 2373 мм | 2435 мм | 2435 мм |
| Общая ширина погрузчика | 2382 мм | 2382 мм | 2382 мм | 2382 мм |
| Внутренняя ширина кабины | 880 мм | 880 мм | 880 мм | 880 мм |
| Ширина колеи колес | 1988 мм | 1988 мм | 1988 мм | 1988 мм |
| Колесная база | 2950 мм | 2950 мм | 3050 мм | 3050 мм |
| Общая длина до передних колес | 4253 мм | 4253 мм | 4679 мм | 4679 мм |
| Общая ширина до каретки | 4621 мм | 4621 мм | 5153 мм | 5153 мм |
| Дорожный просвет | 430 мм | 430 мм | 430 мм | 430 мм |

Характеристики двигателя

| | | | | |
|------------------|-------------------------|-----------------------------|-------------------------|-----------------------------|
| Производитель | DEUTZ | DEUTZ | DEUTZ | DEUTZ |
| Модель двигателя | TCD 3.6 L4 | TCD 3.6 L4 | TCD 3.6 L4 | TCD 3.6 L4 |
| Мощность | 75 кВт, 102 л.с. | 92.5 кВт, 125.8 л.с. | 75 кВт, 102 л.с. | 92.5 кВт, 125.8 л.с. |
| Крутящий момент | 410Нм@1600 | 480Нм@1600 | 410Нм@1600 | 480Нм@1600 |

Трансмиссия

| | | | | |
|--------------------|------------|------------|------------|------------|
| Тип трансмиссии | Powershift | Powershift | Powershift | Powershift |
| Количество передач | 4 / 3 | 6 / 3 | 4 / 3 | 6 / 3 |

Объемы сервисных жидкостей

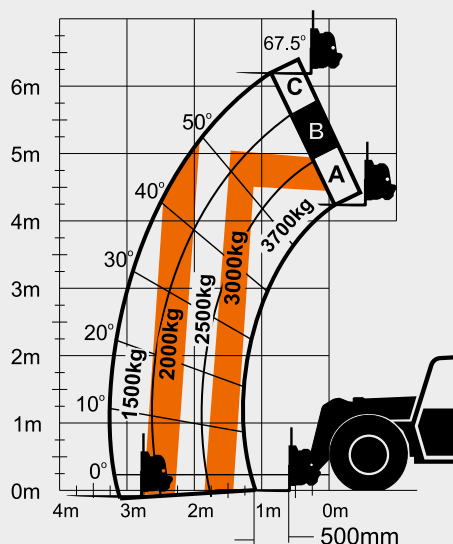
| | | | | |
|--------------------|-------|-------|-------|-------|
| Топливный бак | 150 л | 150 л | 150 л | 150 л |
| Гидравлический бак | 90 л | 90 л | 90 л | 90 л |

Гидравлическая система

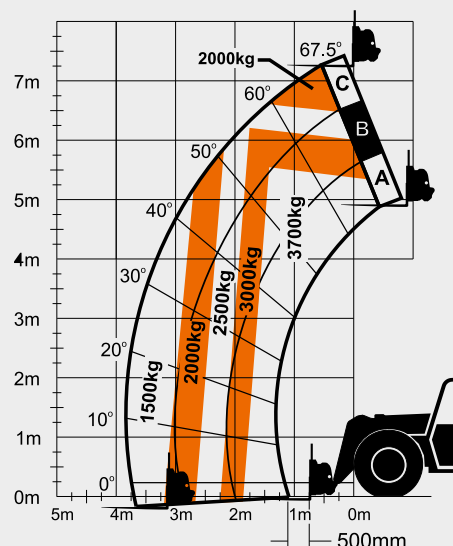
| | | | | |
|---------------------------------|------------------|------------------|------------------|------------------|
| Максимальное давление | 250 бар | 250 бар | 250 бар | 250 бар |
| Тип гидравлического насоса | Load sensing | Load sensing | Load sensing | Load sensing |
| Максимальная производительность | 150 л/мин | 150 л/мин | 150 л/мин | 150 л/мин |
| Размер колес | 15.5/80 R24 16PR | 15.5/80 R24 16PR | 15.5/80 R24 16PR | 15.5/80 R24 16PR |
| Вес погрузчика | 7950 кг | 7950 кг | 8160 кг | 8160 кг |

Нагрузочные диаграммы соответствуют стандартам EN 1459, раздел B

3706PS

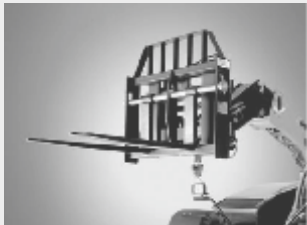


3707PS





Навесное оборудование и сменные рабочие органы



Вилы паллетные



Ковш с прижимом



Бадья для бетона



Вилы сельскохозяйственные



Захват для рулонов



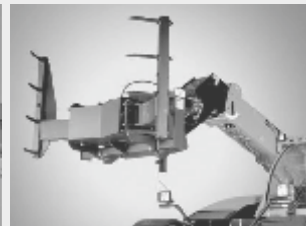
Ковш зерновой



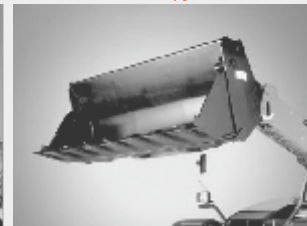
Крановый гусек



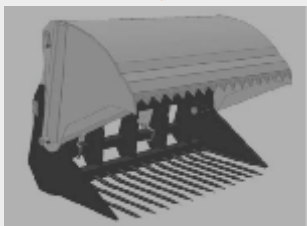
Крюк подвесной



Захват для сена



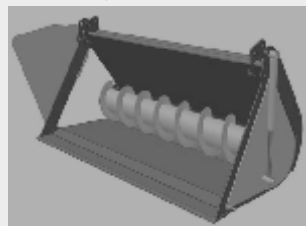
Ковш 4x1



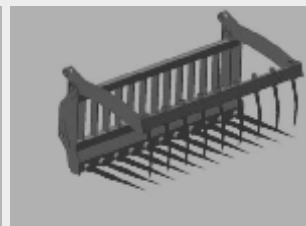
Резак для силоса



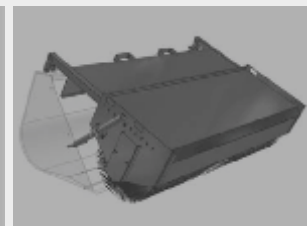
Роторный ковш



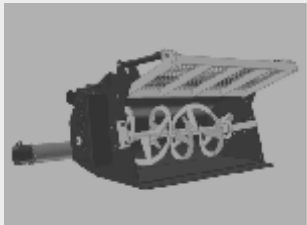
Кормораздатчик



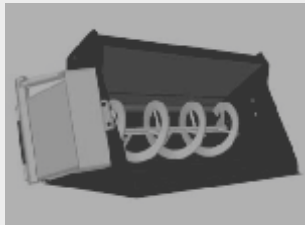
Вилы для силоса с прижимом



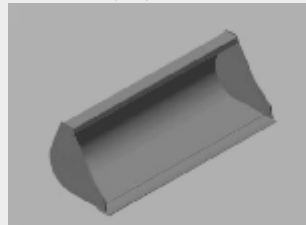
Щетка дорожная с бункером



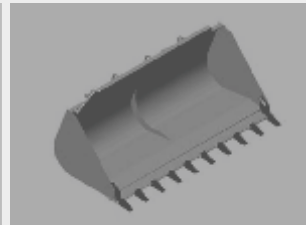
Бетономешалка



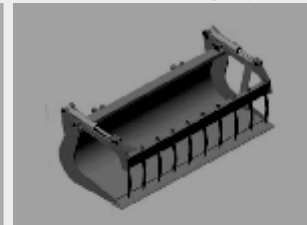
Кормосмеситель



Ковш универсальный



Ковш строительный с зубьями



Ковш для навоза

Телескопические погрузчики

JLG 3706-3707 / 102

Грузоподъемность: 3700 кг,
Высота подъема вил: 6,1 (7,3) м,
Двигатель: Deutz 102 л.с. TIER IIIB,
Трансмиссия: PowerShift,
Количество передач: 4 / 3,
Гидравлика: Load Sensing,
Производительность: 150 л/мин,
Колесная формула: 4 x 4 x 4,
Колеса: Michelin 460/70 R24,
Максимальная скорость: 40 км/ч.

JLG 3706-3707 / 125

Грузоподъемность: 3700 кг,
Высота подъема вил: 6,1 (7,3) м,
Двигатель: Deutz 125 л.с. TIER IIIB,
Трансмиссия: PowerShift,
Количество передач: 6 / 3,
Гидравлика: Load Sensing,
Производительность: 150 л/мин,
Колесная формула: 4 x 4 x 4,
Колеса: Michelin 460/70 R24,
Максимальная скорость: 40 км/ч.

Стандартная комплектация:

Мультифункциональный джойстик с 100% электропропорциональным управлением,
Автоматическое выравнивание колес при смене режима управления,
Гидролиния для навесного оборудования в стреле,
Режим постоянного потока масла в гидролинию для навесного оборудования,
Два типа режимов работы: вилы / ковш,
Фильтр предварительной очистки воздуха,
Система автоматической очистки радиатора,
Индикатор момента нагрузки LMI,
Закрытая кабина с отопителем и кондиционером,
Комфортабельное тканевое кресло с подголовником и подлокотником,
Передний и задний стеклоочистители,
Объемные наружные зеркала заднего вида и заднее парковочное зеркало,
Комплект дорожных осветительных приборов.

Дополнительная комплектация:

Кондиционер,
Дополнительная гидролиния в стреле,
Гидравлическая линия для прицепов,
Гидравлический замок,